

# SkyScout

Создано агрономами. Для агрономов

Цифровые решения для  
сельского хозяйства





# СкайСкаут:

## единая система для управления агрослужбой



Эффективное выявление скрытых проблем в полях



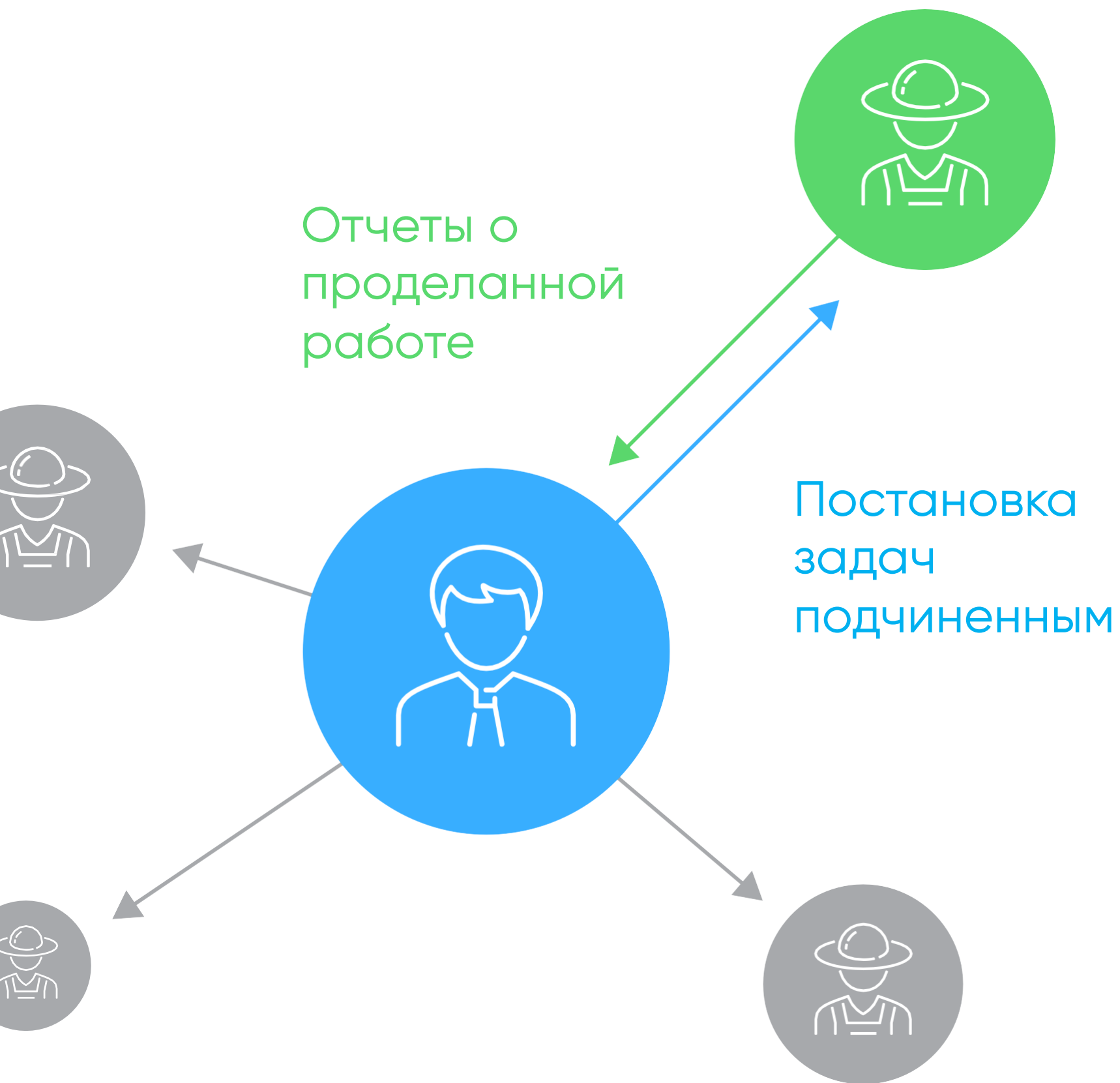
Управление работой агрослужбы



Взаимодействие с консультантами и базами знаний



# Взаимодействие внутри агрослужбы



Оповещения об активности пользователей в приложении



Все отчеты, рекомендации и техоперации хранятся в одном месте: возможность анализировать результаты сезона



Единый инструмент планирования и контроля работ



# Аналитика и планирование



Геопривязка фото и данных к конкретной точке поля



Фитосанитарный мониторинг посевов



Аналитика развития полей



Планирование объездов



Отчет об объезде



Аналитический отчет по культуре/хозяйству

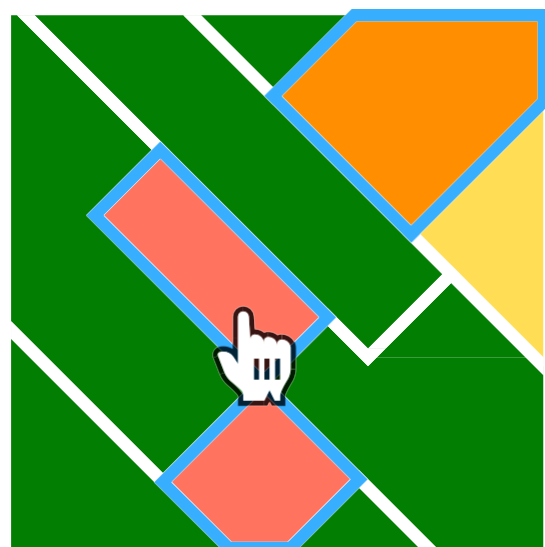


# СкайСкаут:

## просто внедрить, легко использовать!

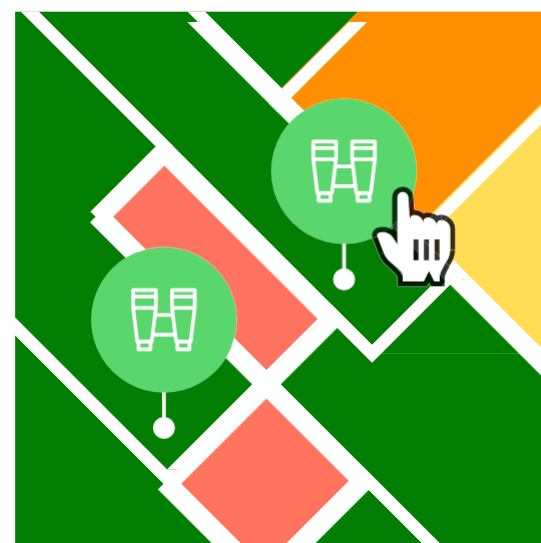
1

Выбор наиболее проблемных полей для контроля



2

Выбор точек осмотра и создание плана объезда



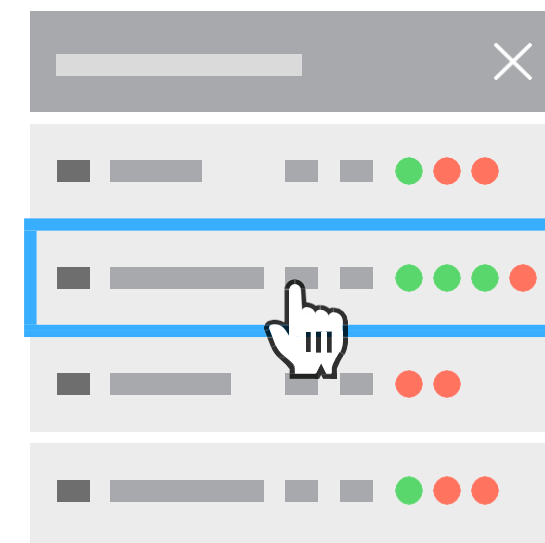
3

Легкая диагностика болезней, вредителей и сорняков



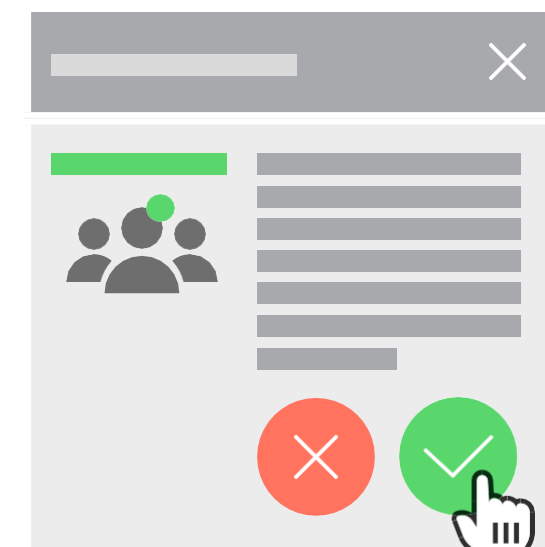
4

Быстрый отчёт прямо с поля



5

Принятие решений по технологии или получение рекомендаций от экспертов

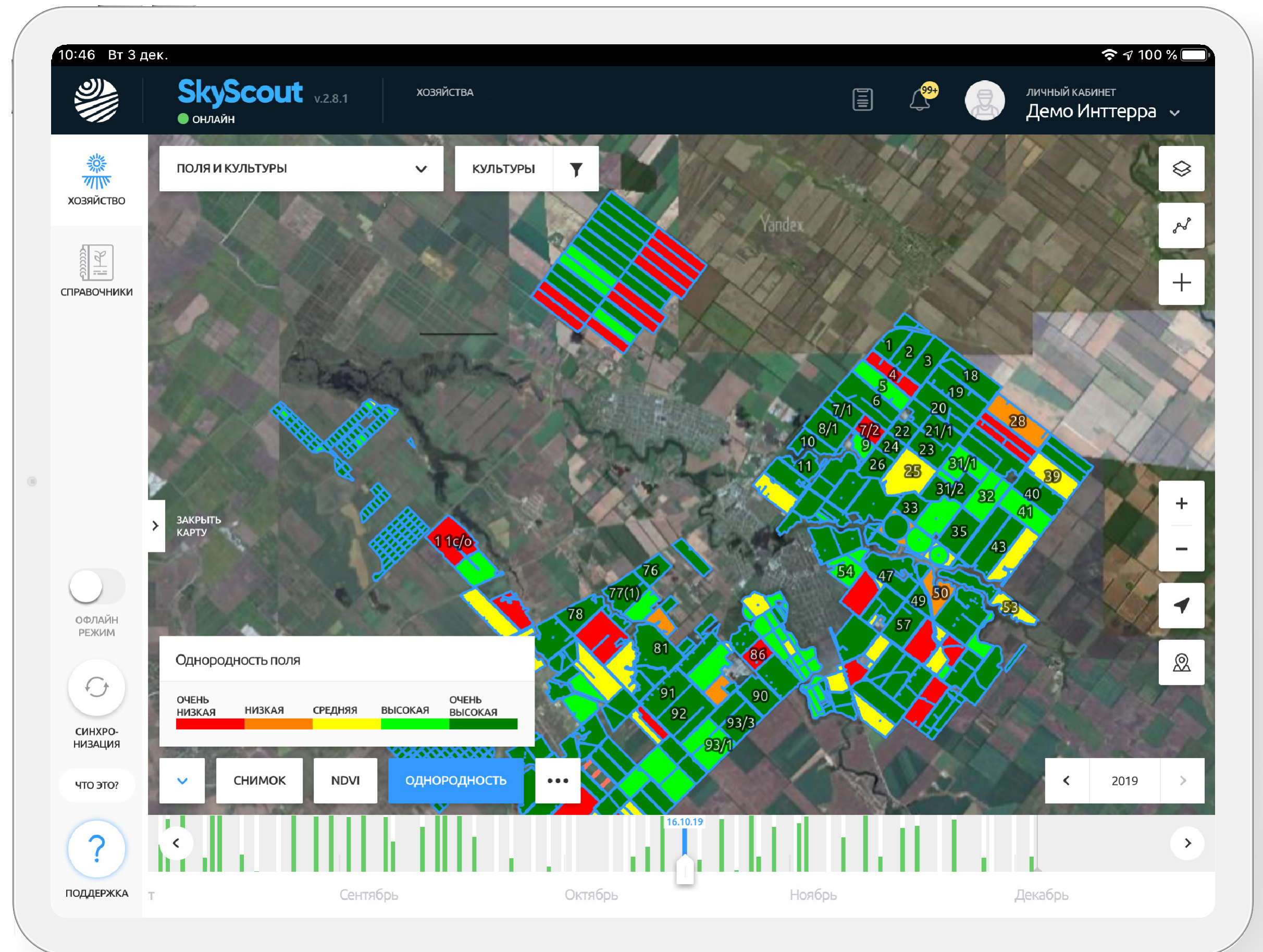




# Мониторинг состояния посевов: Неоднородность – первый признак проблем на поле

Однородность – инструмент определения проблемных полей в хозяйстве. Он покажет поле, на котором, возможно, уже начались проблемы.

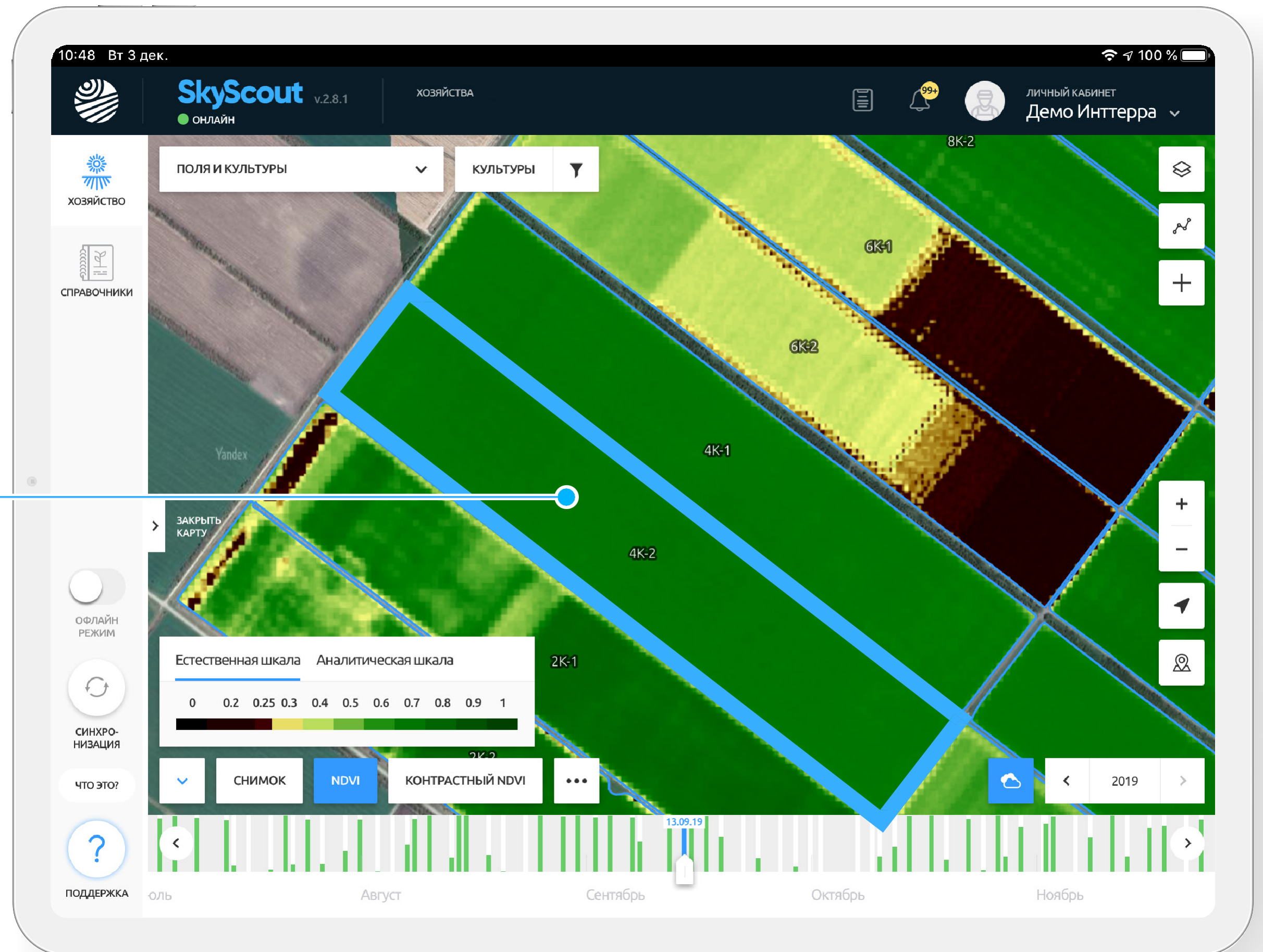
Чем выше однородность,  
тем ниже риски получить  
проблему на поле





# Мониторинг состояния посевов: Использование индекса NDVI

Присмотрись, это поле кажется тебе однородно зеленым ?





# Контрастный NDVI – ювелирная точность при выборе точек осмотра на поле

Даже самое зелёное поле имеет зоны с пониженным потенциалом, которые не видны на первый взгляд.

Контрастный NDVI поможет тебе найти такие зоны на поле уже тогда, когда глазу ещё не заметны изменения.

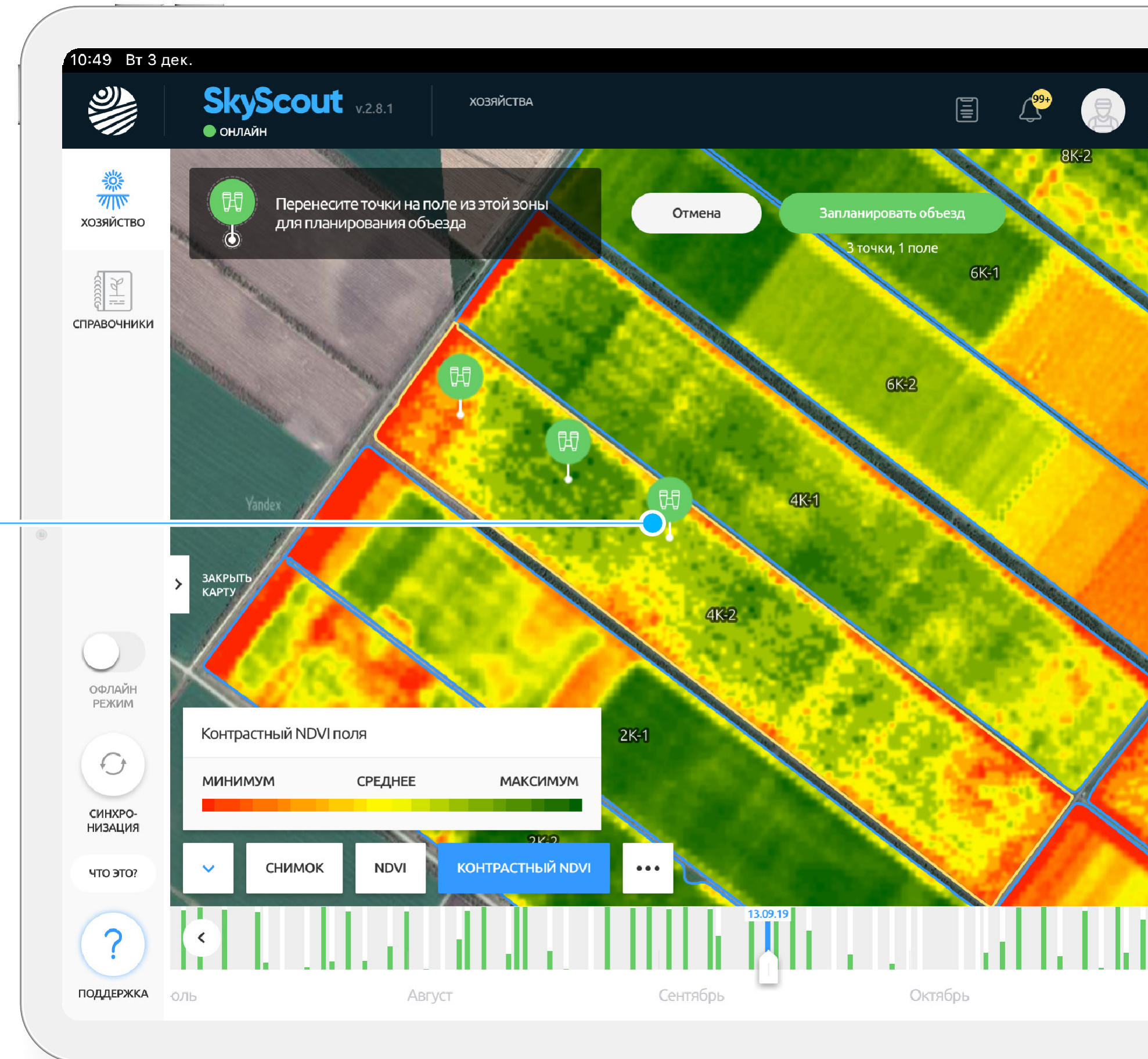




# Эффективно управляй временем: Точность выбора точек осмотра

Выбирай конкретные зоны осмотра на полях и расставляй точки, в которых нужно провести обследования.

Экономь свое время!





# Эффективно управляй временем: Поручи задачи коллегам

Вы уже выбрали поле  
и точки осмотра на нём.

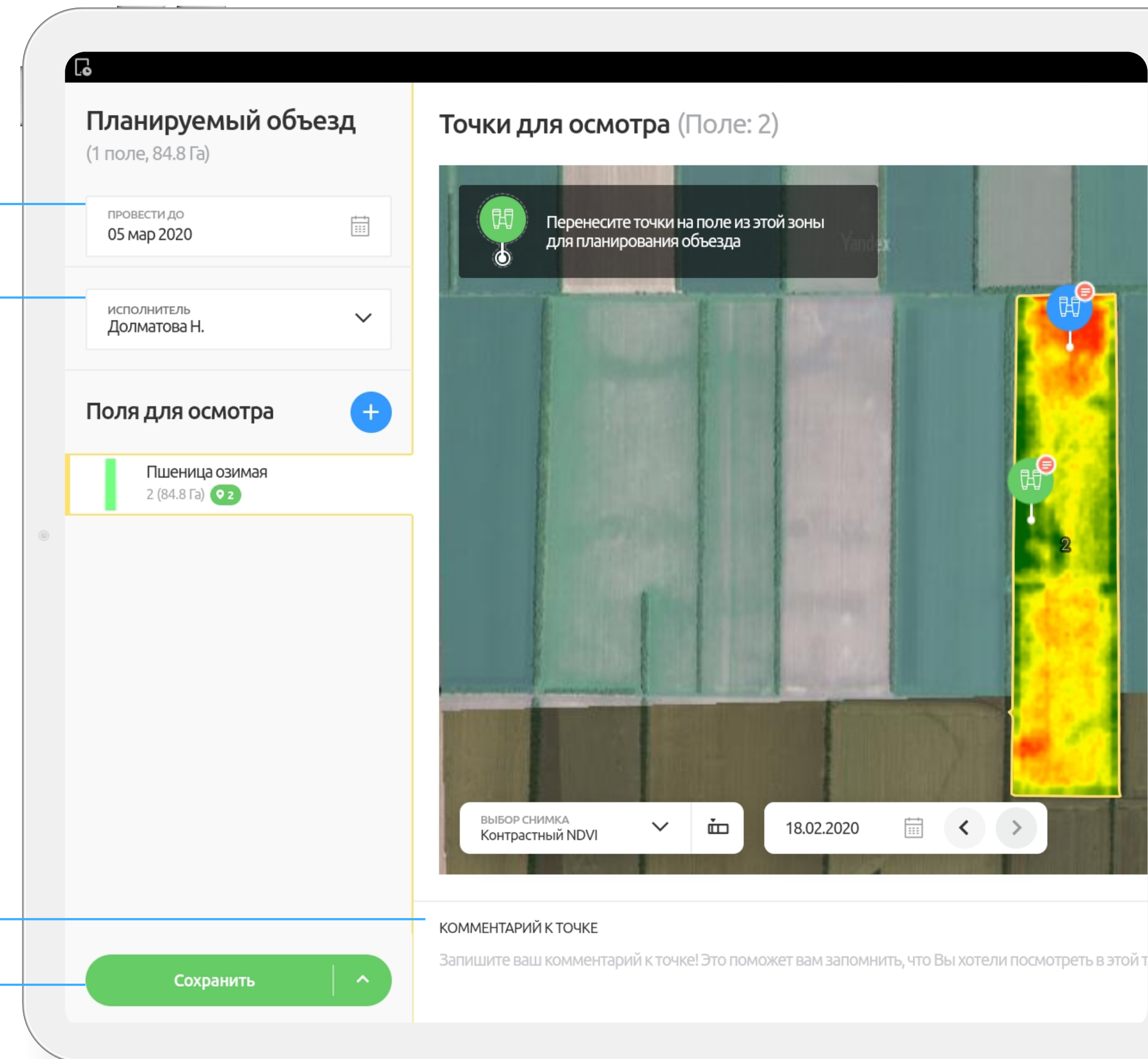
Выберите дату объезда

Выберите исполнителя

Добавьте комментарий  
к каждой точке осмотра

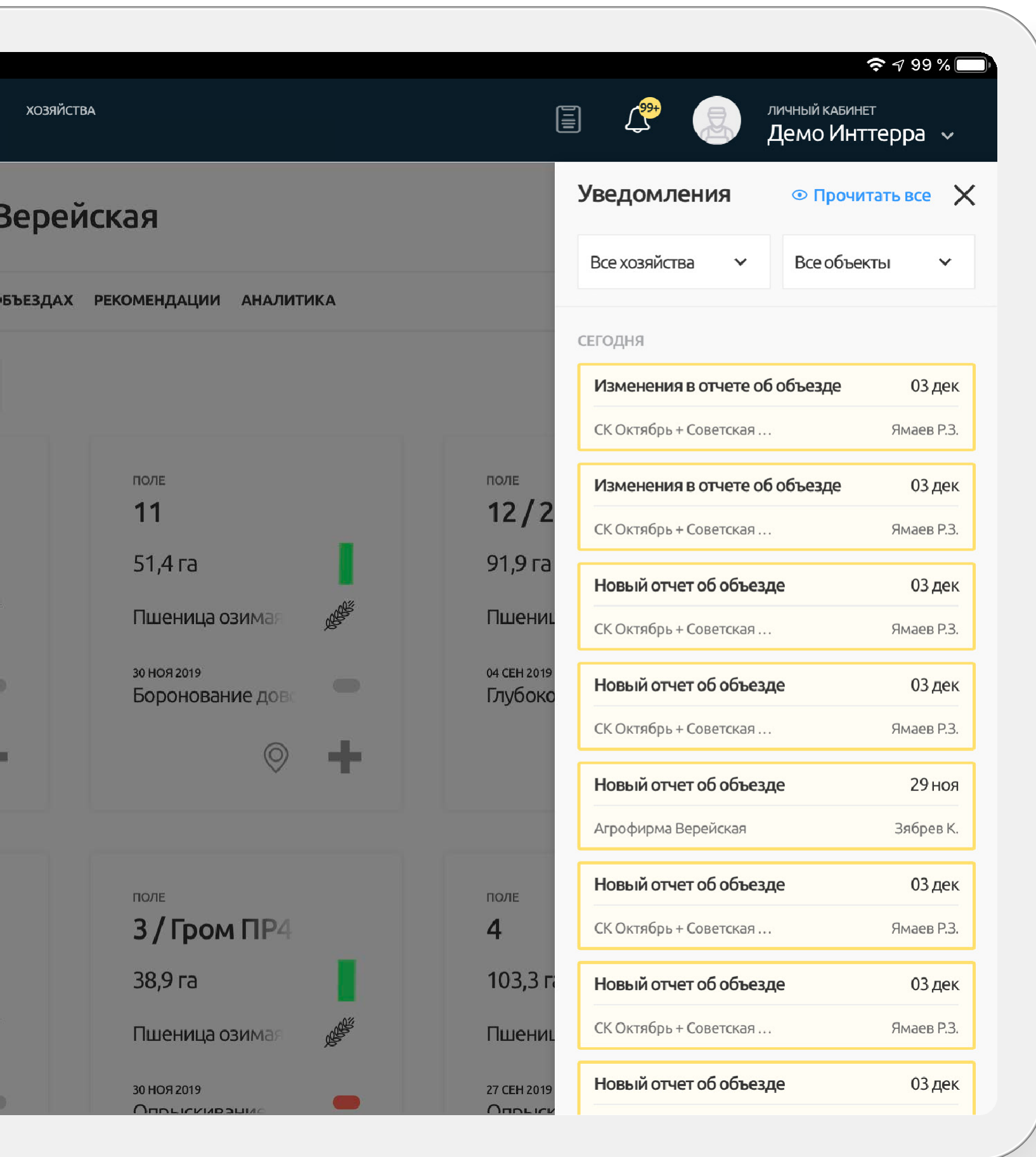
Сохраните план объезда

**Готово! Объезд запланирован,  
а задача агроному поставлена!**





# Эффективно управляй рабочим временем: Будь всегда в курсе!



Все члены команды получают уведомления о запланированных и совершённых объездах, рекомендациях экспертов и проведённых тех операциях.

Система так же уведомляет если поручена задача на объезд.



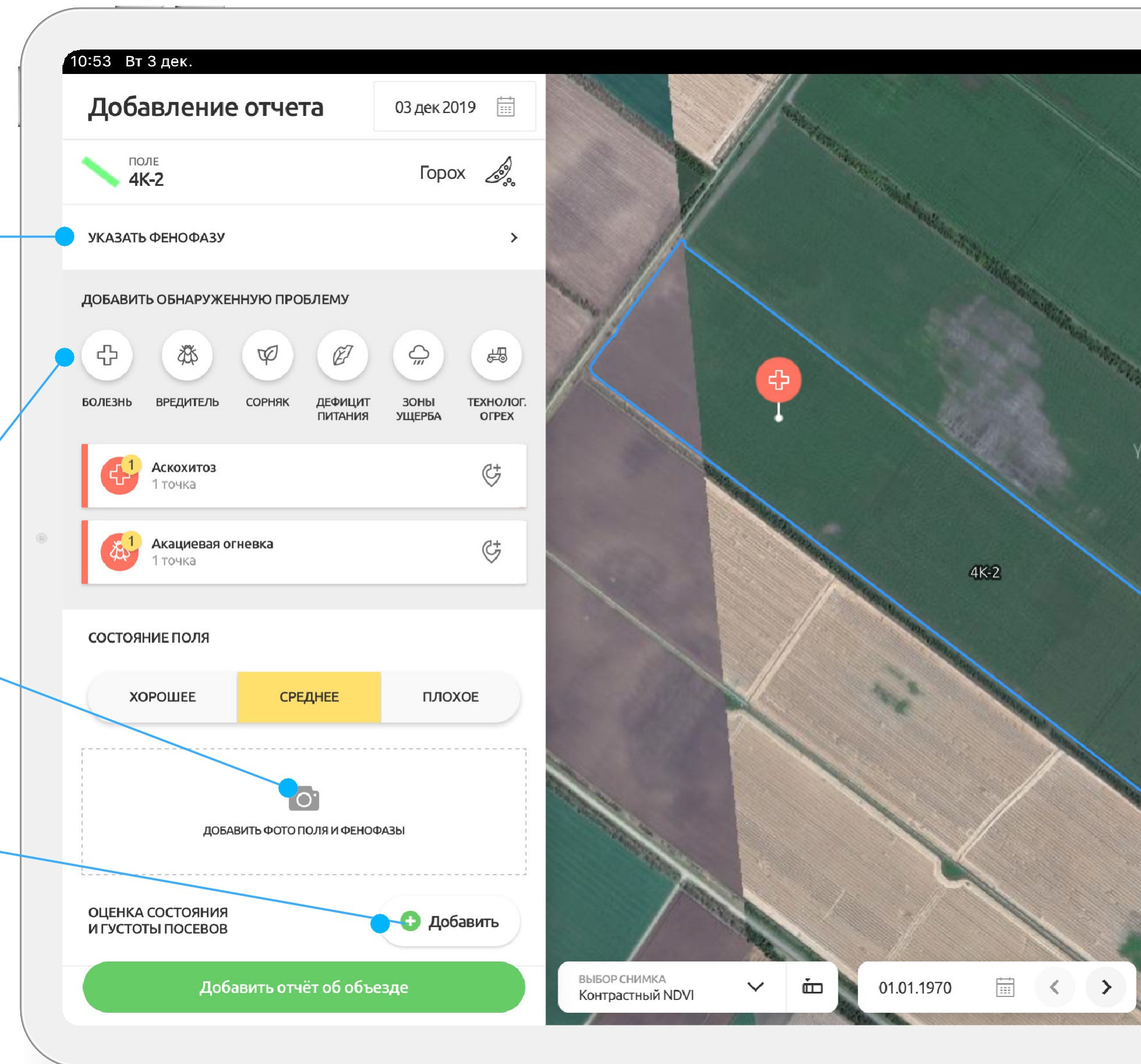
# ФИТОМОНИТОРИНГ ПОСЕВОВ: Создай отчёт о состоянии поля за 3 минуты

Укажи фенофазу культуры

Отметь точки на поле,  
в которых нашёл проблему,  
используя справочники

Добавь фотографии  
к найденным проблемам

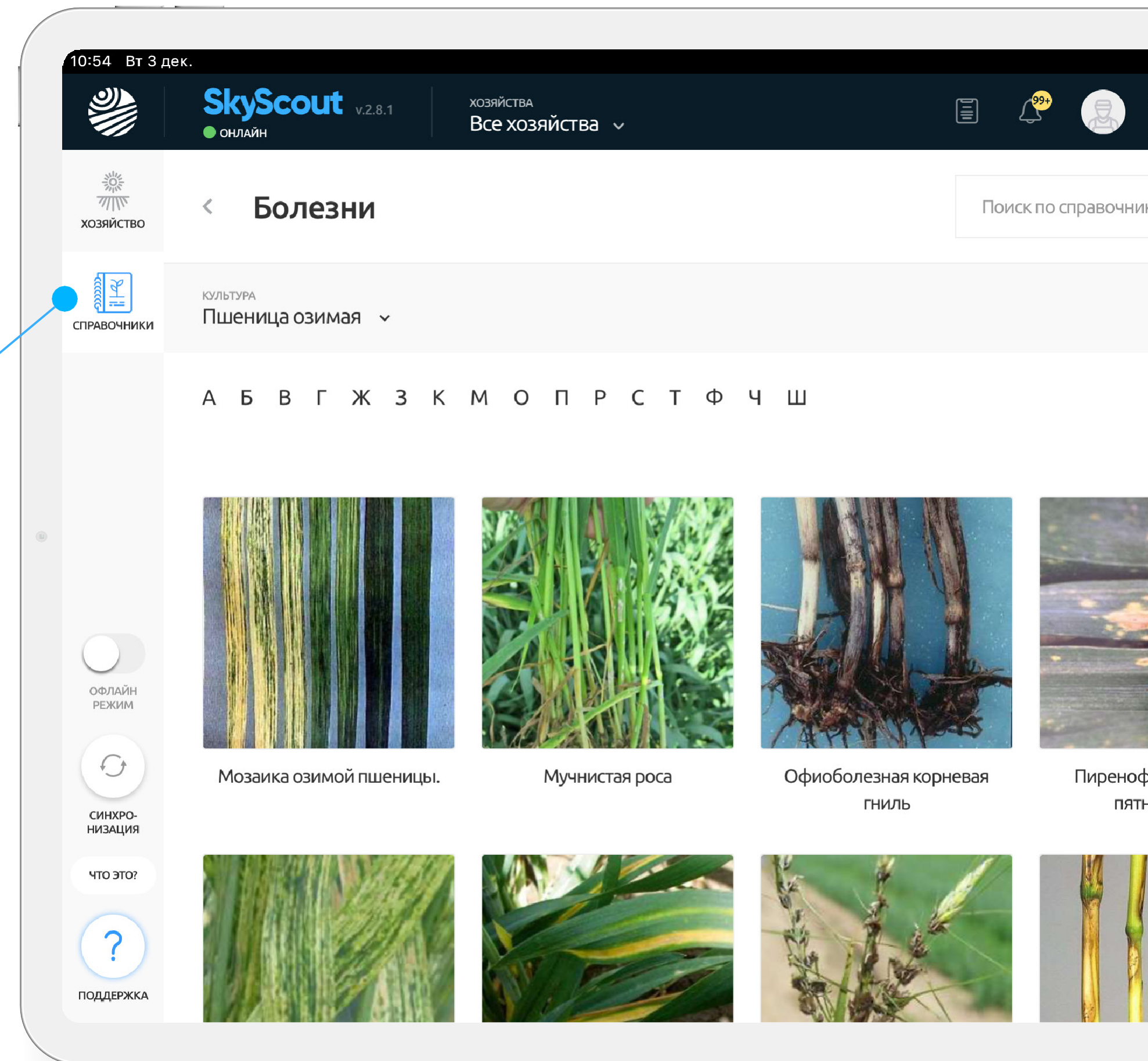
Оцени состояние посевов  
и сделай прогноз урожайности





# Отчёты и рекомендации: Полная база данных по вредным объектам

Мы собрали справочники болезней, вредителей и сорняков, для того чтобы было проблему можно было определить прямо в поле!





# Ни что не забыто: Сохраняй принятое решение в формате рекомендации

Выбери поля, по которым  
принято решение

Выбери тех. операцию и  
укажи условия для её  
проведения

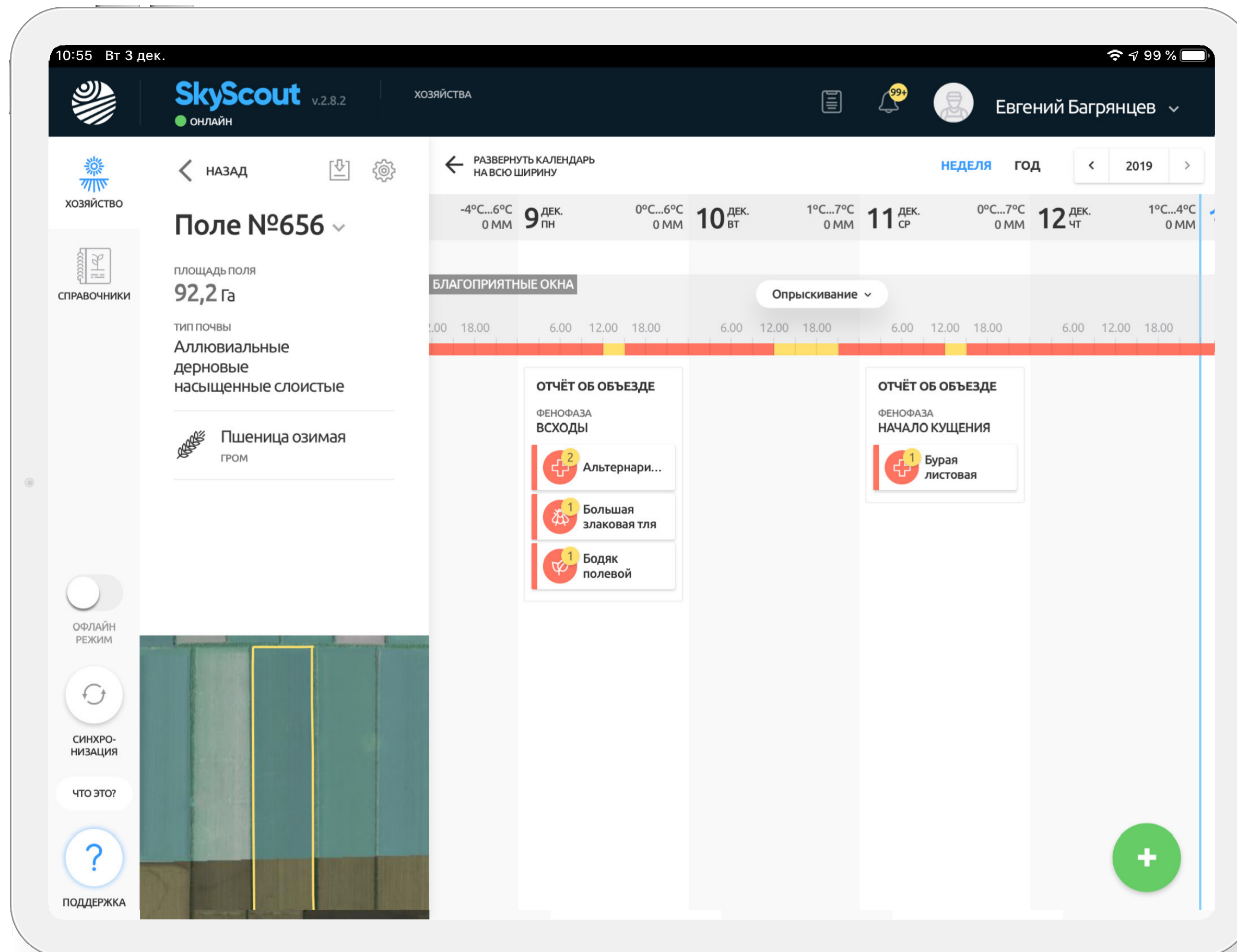
Укажи дату проведения и  
фенофазу

Добавь необходимые  
параметры и условия для  
её проведения

Твои коллеги всегда будут  
видеть то, что вы решили  
для этого поля



# Планирование ежедневных дел: Прогноз погоды и окон опрыскивания на 6 дней вперёд



Просматривай прогноз погоды и выбирай оптимальные часы для опрыскивания. Теперь ты точно знаешь когда это лучше всего сделать.



# Больше точности

## Инструмент для измерения площадей и расстояний на карте

Измеряй расстояние между любыми точками

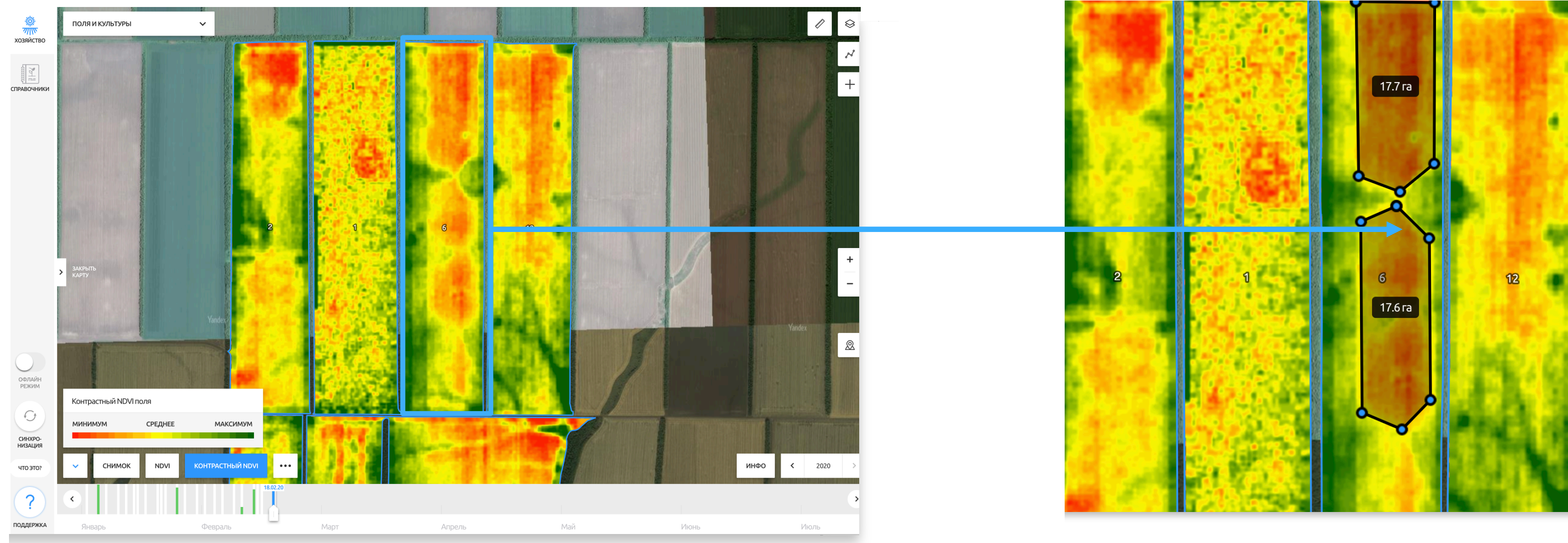
Получи точный размер любого участка поля





# Больше точности

## Узнай точно площадь проблемы



Определи площадь проблемы внутри поля или измерь демо-участок при организации опытов



# Держи руку на пульсе!

## Отложенный старт – черновики

Сохраняй черновики плана объездов, отчётов и рекомендаций.

Ты сможешь доработать их позднее, прикрепить фото к отчёту или обсудить содержание рекомендаций с коллегами до публикации, когда они попадут к заказчику или руководству.

The screenshot displays the 'Добавление отчёта' (Add report) screen in the SkyScout app. At the top, it shows the date '19 фев 2020' and a calendar icon. Below this, a green square icon is labeled 'ПОЛЕ 1' and the text 'Поле не засеяно' (Field not sown) is visible. A section titled 'ДОБАВИТЬ ОБНАРУЖЕННУЮ ПРОБЛЕМУ' (Add detected problem) contains six icons: 'БОЛЕЗНЬ' (Disease), 'ВРЕДИТЕЛЬ' (Pest), 'СОРНЯК' (Weed), 'ДЕФИЦИТ ПИТАНИЯ' (Nutrient deficiency), 'ЗОНЫ УЩЕРБА' (Damage zones), and 'ТЕХНОЛОГ. ОГРЕХ' (Tech. error). Below this is the 'СОСТОЯНИЕ ПОЛЯ' (Field status) section with three buttons: 'ХОРОШЕЕ' (Good), 'СРЕДНЕЕ' (Average), and 'ПЛОХОЕ' (Poor). A dashed box contains a camera icon and the text 'ДОБАВИТЬ ФОТО ПОЛЯ И ФЕНОФАЗЫ' (Add field and phenology photo). The 'ВЫВОДЫ И ПРЕДЛОЖЕНИЯ' (Conclusions and recommendations) section is partially visible. At the bottom, there are two main buttons: 'Сохранить' (Save) in green and 'Опубликовать' (Publish) in white. A blue box highlights the 'Черновик' (Draft) option, which includes the text 'Сохранится на сервере, можно опубликовать позже' (Will be saved on the server, can be published later). To the right, a dropdown menu for 'ВЫБОР СНИМКА' (Select photo) shows 'Нет снимка' (No photo). The background of the app shows a satellite view of a field with a blue outline around a specific area.



# Держи руку на пульсе!

## Всегда в курсе – PUSH-уведомления

Получай PUSH-уведомления на своем мобильном устройстве, оставаясь в курсе обо всех действиях команды в системе.

Уведомления можно настроить под себя, определив о каких действиях агрослужбы хочется знать.

The screenshot shows the 'Личный кабинет' (Personal Account) settings page. The left sidebar contains navigation options: 'ХОЗЯЙСТВО' (Farm) with a sun icon, 'СПРАВОЧНИКИ' (Reference) with a document icon, and 'НАСТРОЙКИ' (Settings) with a gear icon. The main content area is titled 'Личный кабинет' and has sub-sections 'Мои данные' (My data) and 'Уведомления' (Notifications). The 'Уведомления' section is active and shows a toggle switch for 'PUSH-уведомления' (PUSH notifications) which is turned on. A note indicates that app permissions are needed for push notifications. Below this, there are two sections: 'Объекты уведомлений' (Notification objects) and 'Хозяйства' (Farms). The 'Объекты уведомлений' section has a table with columns for 'Рекомендации по полям' (Field recommendations), 'Отчёты по объездам' (Itinerary reports), 'Объезды (запланированные)' (Itineraries (planned)), and 'Операции' (Operations). The 'Хозяйства' section has a table with columns for 'Агрофирма Верейская' (Agrofirm Verейskaya) and 'Интеррактив Т' (Interaktiv T).

Объекты уведомлений			
Рекомендации по полям	✓	Отчёты по объездам	✓
		Объезды (запланированные)	✓
		Операции	

Хозяйства	
Агрофирма Верейская	✓
Интеррактив Т	✓



И самое главное:

доступ к экспертам в области защиты растений







# Skyscout

Сохрани время для более важного