

Мы знаем, как сделать
корову счастливее!



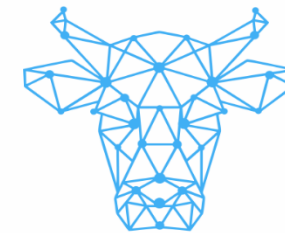
Dairy
Production
Analytics

Александр Елин

Генеральный директор,
АЛАН-ИТ

boss@alan-it.ru

О компании



25+

лет опыта
в ИТ

3

собственных
аналитических
сервиса

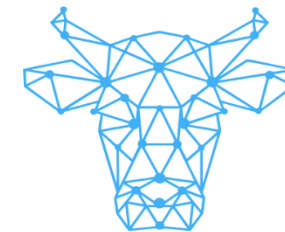
3

собственных IoT
устройства

4

года опыта на
рынке сельского
хозяйства

Проблемы



Загрязнение
воздуха



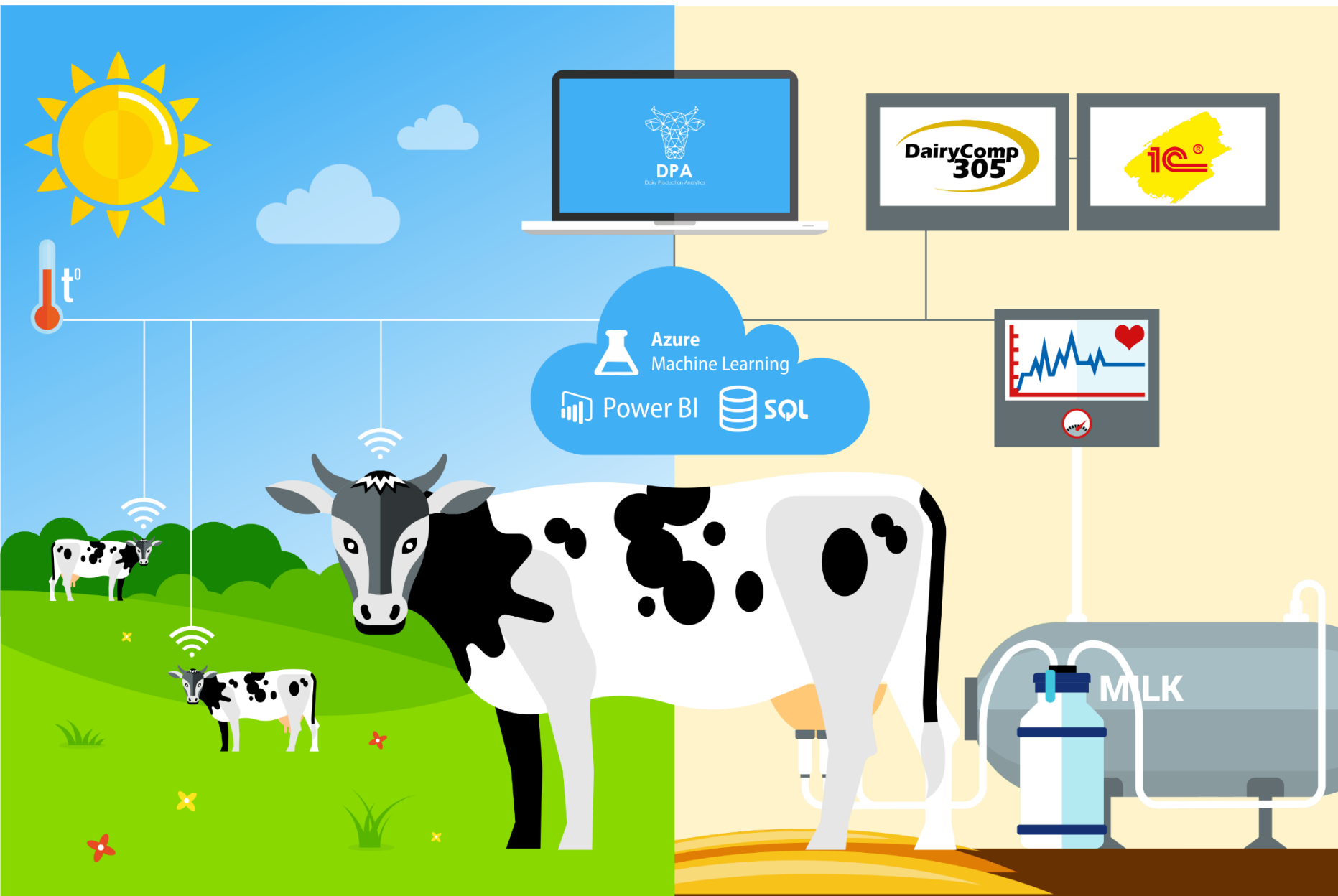
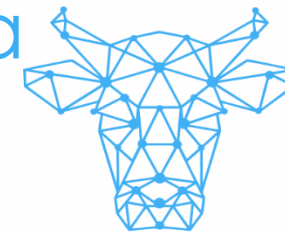
Жестокое обращение
с животными



Голод



DPA – цифровой двойник молочного производства

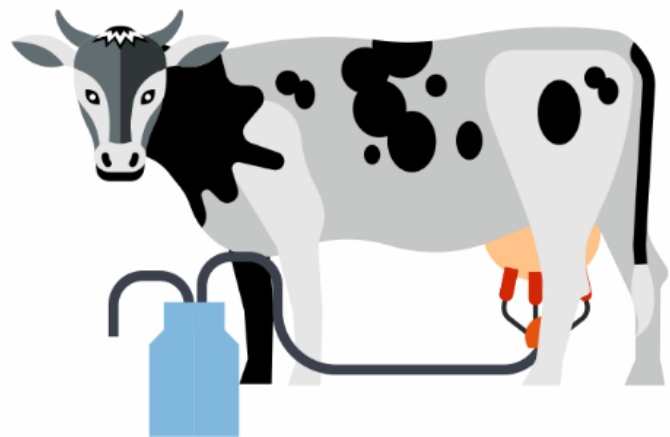
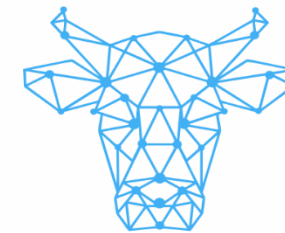


Комплексный подход позволяет увидеть целостную картину интеграции технологий и бизнеса предприятия.

Компоненты:

- Датчики и программное обеспечение для мониторинга
- Аналитика данных
- Визуализация.

Мониторинг и анализ ключевых параметров



эффективность доения



рацион питания

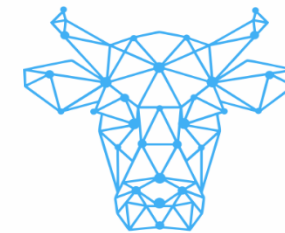


здоровье



воспроизводство

Результаты



17%

снижение
выброса
H₂S, CH₄,
NH₃

23%

снижение
проблем с
пищеварением

750K\$*

экономии в
год на корме

550K\$*

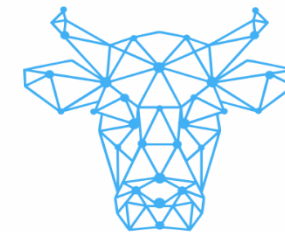
в год дополнительной
прибыли за счет
увеличения надоев



[подробнее](#)

*хозяйство в 2000 голов дойного поголовья

Перспективы развития рынка



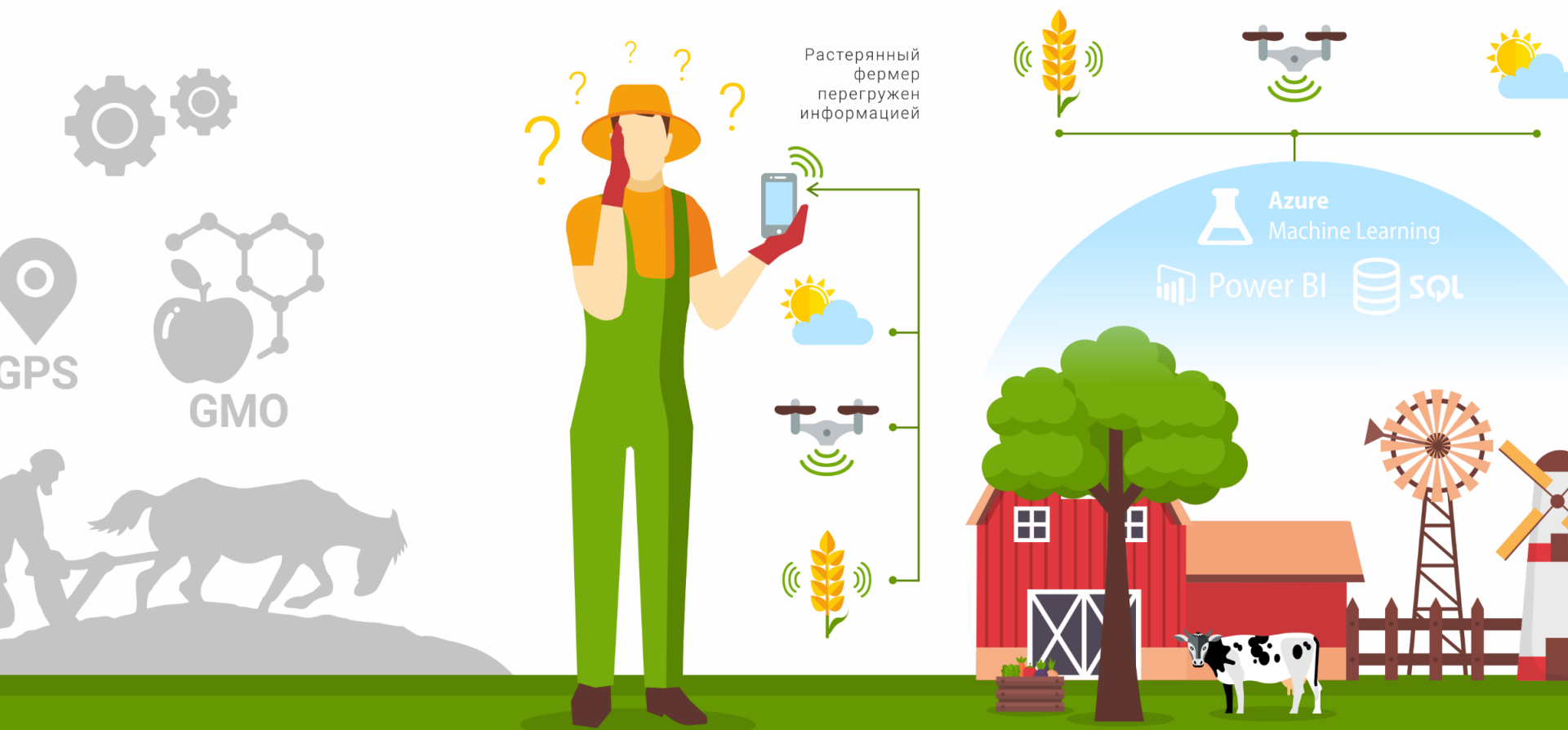
ПРОШЛОЕ



НАСТОЯЩЕЕ



БУДУЩЕЕ



Растерянный фермер перегружен информацией

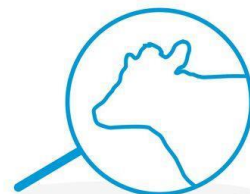
Azure Machine Learning

Power BI SQL

80% фермеров в странах Евросоюза готовы к внедрению, 60% - в США.

Наблюдается развитие ферм в Бразилии, Дании, Японии, Аргентины.

Конкурененты



Milk Manager

Profitable Dairy Herd Management

BAUER

AGRO TECHNOLOGY
DESIGNED WITH THE CLIENT IN MIND



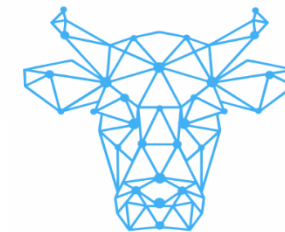
engineering for
a better world

Сильные стороны:

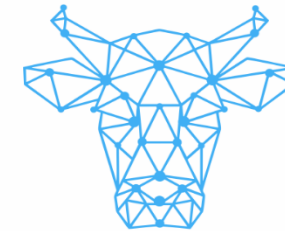
- Широкий охват рынка
- Известный бренд

Слабые стороны:

- Устаревшее ПО
- Отсутствие мобильности и доступности
- Нет полноценной аналитики и прогноза.

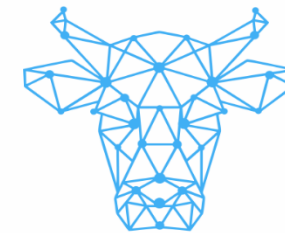


ДРА. Преимущества



- Онлайн мониторинг производства молока
- Онлайн мониторинг стада: воспроизводство, болезни, выбытие
- Выявление малопродуктивных коров для выбраковки
- Выявление факторов влияющих на производство молока
- Прогнозирование производства молока и поголовья
- Построение системы мотивации персонала

ДРА. Бизнес-модель



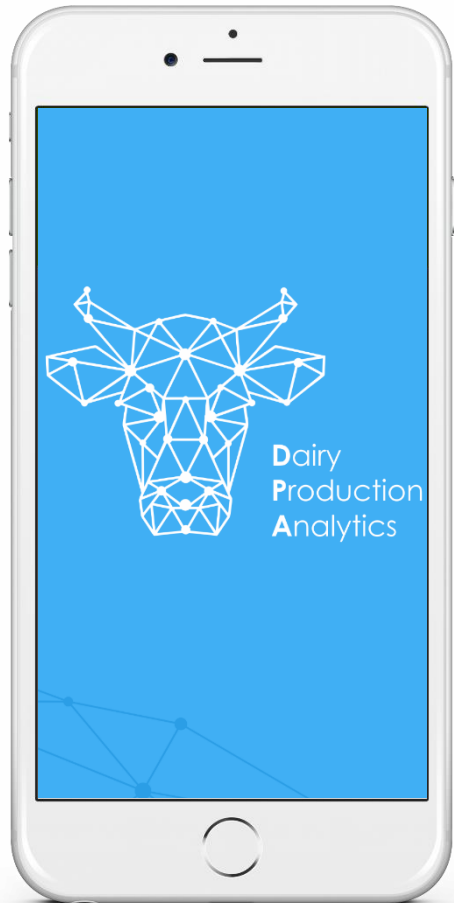
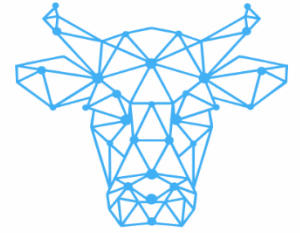
Стоимость подписки:

100 000 руб./мес.

Факторы:

- Широкий охват рынка.
- Стоимость конкурентных решений в трехлетней перспективе – **140 000 руб./мес.**

DPA. План развития продукта



Мобильное приложение для работы со стадом



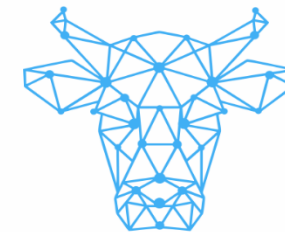
Прогноз количества поголовья и молока



Видео-аналитика:
распознавание животных
и выявление болезней

Разработка IoT-датчиков
для фермы

Команда



2

кандидата
наук (R&D)

8

разработчиков

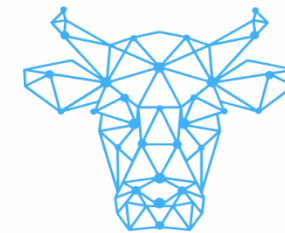
2

менеджера
проекта

2

специалиста
службы
поддержки

Dairy Production Analytics



Решаем глобальные
проблемы



Повышаем
эффективность
производства



Создаем
конкурентоспособный и
доходный сервис

Мы знаем, как сделать
корову счастливее!



Dairy
Production
Analytics

Александр Елин

Генеральный директор,
АЛАН-ИТ

boss@alan-it.ru