

WingtraOne

Профессиональный БПЛА VTOL для
геодезии и картографии



Содержание

1 О компании Wingtra

2 WingtraOne

Технологии

Преимущества для пользователей

Камеры

Программное обеспечение

Комплект WingtraOne

3 Опыт клиентов

Мы разработали WingtraOne, чтобы помочь вам принимать наилучшие решения.



Wingtra



Основана в 2016
Штаб-квартира в г. Цюрих, Швейцария
Представительства в Америке, Китае, Восточной Европе



Мировой лидер VTOL
производитель дронов



~80 сотрудников



WingtraOne



Доступно по
всему миру



Сборка и
тестирование в
Швейцарии



Сеть дистрибьюторов

Более 60 реселлеров по всему миру





WingtraOne выполняют полеты в 51 стране

Used by professionals around the world



Почему WingtraOne?

Великолепное разрешение

до 0.7 см/px GSD

Ультра-высокая точность

До 1 см
абсолютная точность

Большая площадь съемки

400 га покрытия на
3 см / px GSD

Полностью автоматизирован

безопасно и
легко использовать



Как работает WingtraOne

1

Вертикальные взлёт и посадка

Конструкция (VTOL) позволяет WingtraOne взлетать как вертолет

2

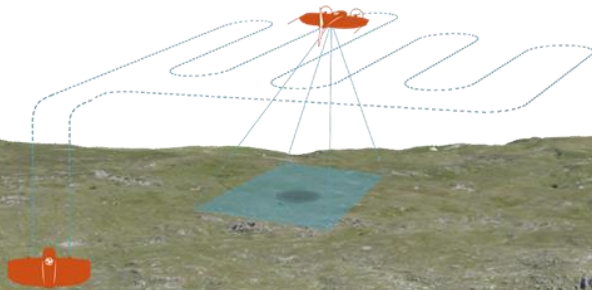
Рабочий полёт

Дрон переходит в горизонтальный полет; продолжительность и скорость соответствуют самолетам с неподвижным крылом.

3

Посадка

WingtraOne переключается обратно в режим зависания и спускается вертикально



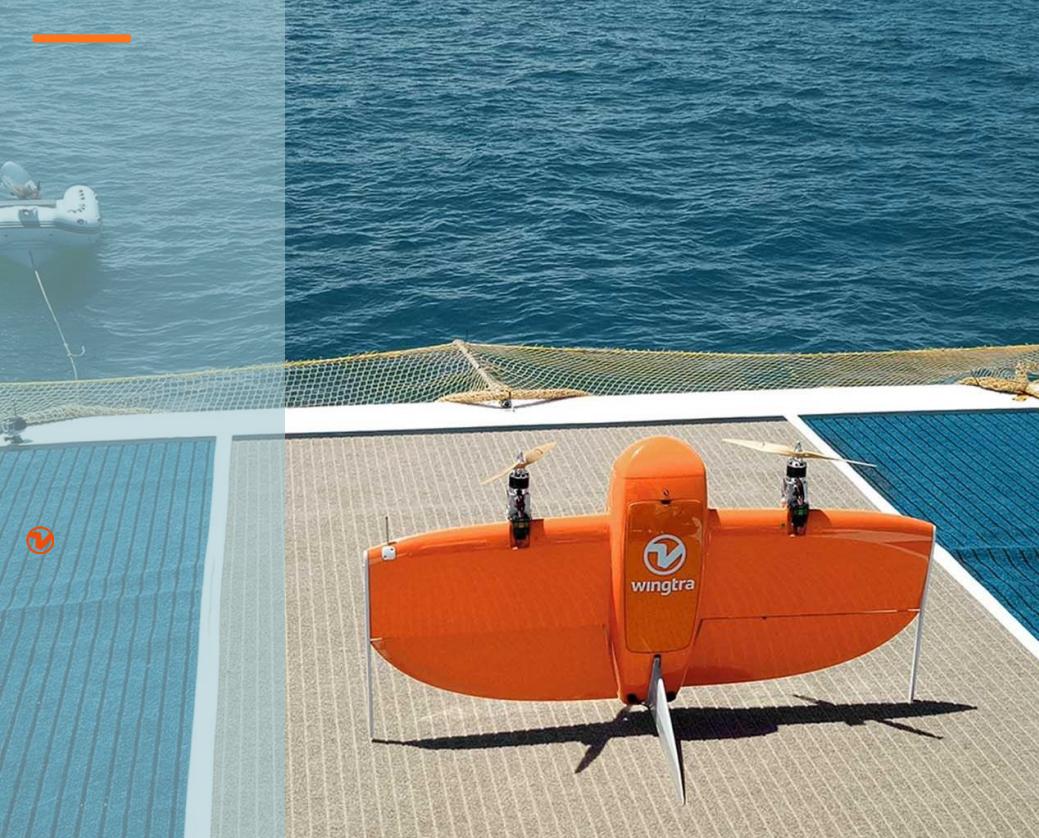
Преимущества для пользователей

Возможность
съемки
недоступных
участков

Съемка больших
областей с
высоким
разрешением

Отличная
точность при
использовании
Wingtraone PPK





Возможность съемки недоступных участков

- + Посадка в ограниченном пространстве, размером 2 x 2 м
- + Безопасные посадки даже на самых каменистых землях как открытые карьеры и в гор
- + Нет повреждений сенсоров или планера (в отличие от посадок «на брюхо» или на парашюте)
- + Место посадки адаптируется в режиме зависания при изменении обстановки, как дрейф лодки или недавно припаркованный на площадке автомобиль

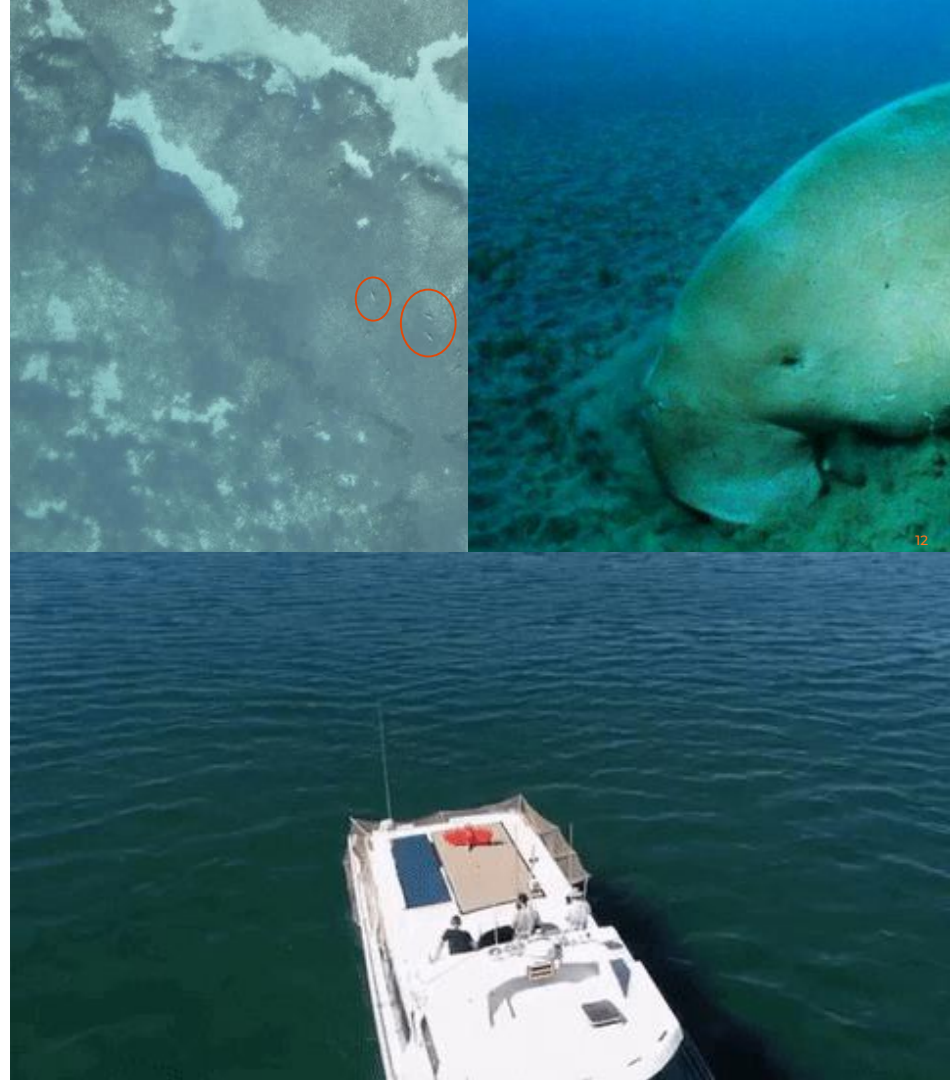
Возможность съемки недоступных участков

Мониторинг дикой природы в Австралии



«Без способности Wingtra совершить посадку в ограниченном пространстве мы не смогли бы выполнить наше исследование. Мы управляли дроном с лодки».

Amanda Hodgson, Университет Мердока




Съемка больших областей с высоким разрешением

100+ Га с разрешением 1 см / px GSD за один полет.

Преимущества WingtraOne:

- + В 2 раза точнее, чем с камерой 20 Мп
- + Покрытие в 15x раз больше, чем при съемке мультикоптером
- + На 80% быстрее, чем наземная съемка





Покрытие 1'000 Га (2500
ac)
GSD 5 см/px (2 in/px)
Время съемки 2.5 hours

Покрытие больших площадей

Картографирование в Финляндии

Компания Geo-Surveys Ltd. использует WingtraOne для проекта по разведке золота на севере Финляндии.

В настоящий момент они обследовали территорию площадью более 1000+ км2 и уже собрали около сотен тысяч изображений.

Отличная точность при использовании Wingtraone PPK

WingtraOne PPK устанавливает новый стандарт геодезической точности аэрофотоснимков!

Благодаря самому передовому модулю PPK и высококачественным камерам, таким как 42-мегапиксельная камера Sony RX1RII, теперь можно достичь абсолютной точности до 1 см в аэрофотосъемке.





- + Лучшая в своем классе точность без наземных контрольных точек (GCP) (GCPs)
- + Подтвержденная испытаниями СКО 1,3 см по X / Y и 2,3 см по Z
- + Точность ортофотоплана и цифровой модели поверхности до 1 см
- + Используйте свои базовые ГНСС-станции
- + Платите только за то, что вам нужно: ваш WingtraOne может быть обновлен до точности PPK в любое время



WingtraOne PPK Основные моменты

Полезные
нагрузки
WingtraOne:
универсальные,
сменные, всегда
защищенные





Полезные нагрузки Особенности

- + Лучшие в своем классе камеры для профессионального применения в области аэрофотосъемки
- + Безопасность гарантирована вертикальной посадкой, предупреждающей риск повреждения.
- + Быстрая и простая замена полезной нагрузки

Камеры

RGB



Sony RX1RII – 35 mm

42 MP, full-frame

Лучший комплект для
высокого разрешения.
Малая GSD, самая высокая
точность картирования



Sony QX1 – 20 mm

20 MP, APS-C

Профессиональный
комплект начального уровня
для картографирования и
АФС



Sony QX1 – 15 mm

20 MP, APS-C

Специализированный
комплект для 3D
реконструкции

multispectral



Micasense Rededge-MX

Комплект для точного
земледелия и анализа
растительности





WingtraPilot:
Умный,
Безопасный,
Эффективный

WingtraPilot

- + WingtraPilot - это интуитивно понятный пользовательский интерфейс для управления процессом сбора данных WingtraOne
- + Он включает в себя различные способы планирования миссий, мониторинга и проверки миссии во время полета, проверки вывода данных в поле
- + Специально разработанный для WingtraOne, WingtraPilot чрезвычайно прост в использовании без ущерба для необходимых функций
- + WingtraPilot поставляется предварительно установленным на планшете Samsung Android, который входит в комплект каждого дрона



Как работает WingtraPilot



Входные данные

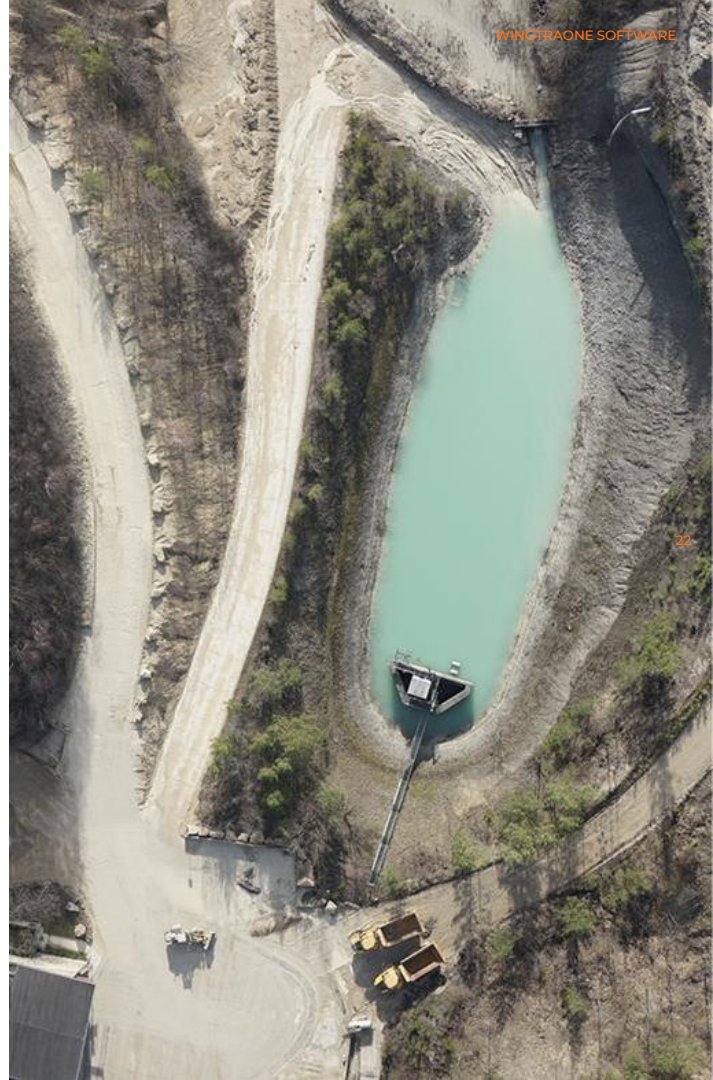
- + KML file импорт
- + Multi-area импорт

WingtraPilot

- + Рисование в приложении, сохранение и загрузка миссий
- + Бортовой мониторинг и аварийные команды
- + Контроль и геопривязка данных в поле

Выходные данные

- + Геопривязанные аэрофотоснимки



3DR
SITE SCAN

Trimble

AUTODESK

PIX4D
MAPPER

Bentley
Advancing Infrastructure

propeller



PhotoScan

DELAIR
AERIAL INTELLIGENCE

simactive



DroneDeploy

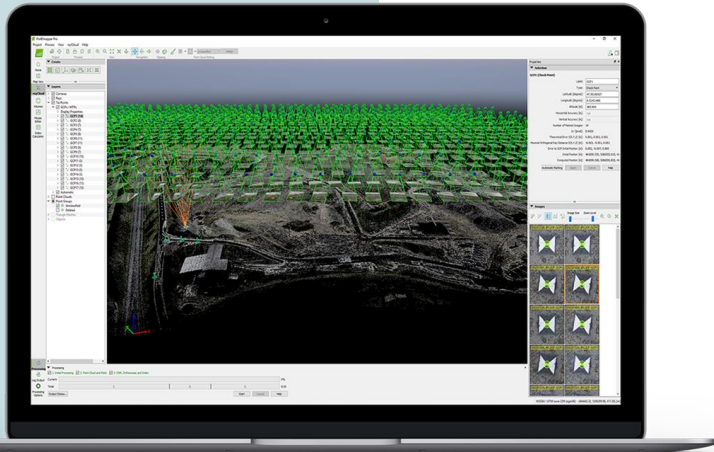


PRECISION HAWK

Пост-обработка

WingtraPilot обеспечивает возможность привязать изображения нескольких полетов в конце дня, чтобы минимизировать время простоя на месте. Результаты совместимы со всеми основными инструментами сшивки и анализа :

- + Создание ортофотоплана с геопривязкой, трехмерных облаков точек и цифровых моделей поверхностей
- + Выполнение расчетов объема, отображение контуров и трехмерных текстурированных моделей.
- + Используйте как ПК, так и облачные опции обработки



WingtraOne

Комплект поставки

- + WingtraOne дрон, готовый к полету, в мягком чехле для транспортировки
- + Полезная нагрузка (камера) по выбору, полностью интегрированная
- + ПО для управления WingtraPilot
- + Защищенный планшет
- + Пульт ДУ и модуль телеметрии
- + Зарядная станция, 2x аккумулятора
- + Кейс для вспомогательного оборудования и запасных частей (1 пара винтов, 1 трубка Пито)

Опционально:

- + РРК
- + Жесткий кейс
- + Запчасти, аксессуары
- + Программное обеспечение для пост-обработки:



Найдите истории успеха наших клиентов на
www.wingtra.com/blog



Спасибо!

