

open { code: } }



КОМПЛЕКСНЫЕ
АППАРАТНО-
ПРОГРАММНЫЕ РЕШЕНИЯ
ДЛЯ СЕЛЬСКОГО ХОЗЯЙСТВА

НАЦИОНАЛЬНЫЙ ЦЕНТР КОГНИТИВНЫХ РАЗРАБОТОК



Самара - Санкт-Петербург - Москва

17 лет

ОПЫТ РАБОТЫ

СОБСТВЕННЫЕ ПРОГРАММНЫЕ ПЛАТФОРМЫ, основанные на знаниях

АВТОРСКИЕ СВИДЕТЕЛЬСТВА

> 40

ВЫСОКО-КВАЛИФИЦИРОВАННЫЕ СОТРУДНИКИ, в т.ч. с учеными степенями

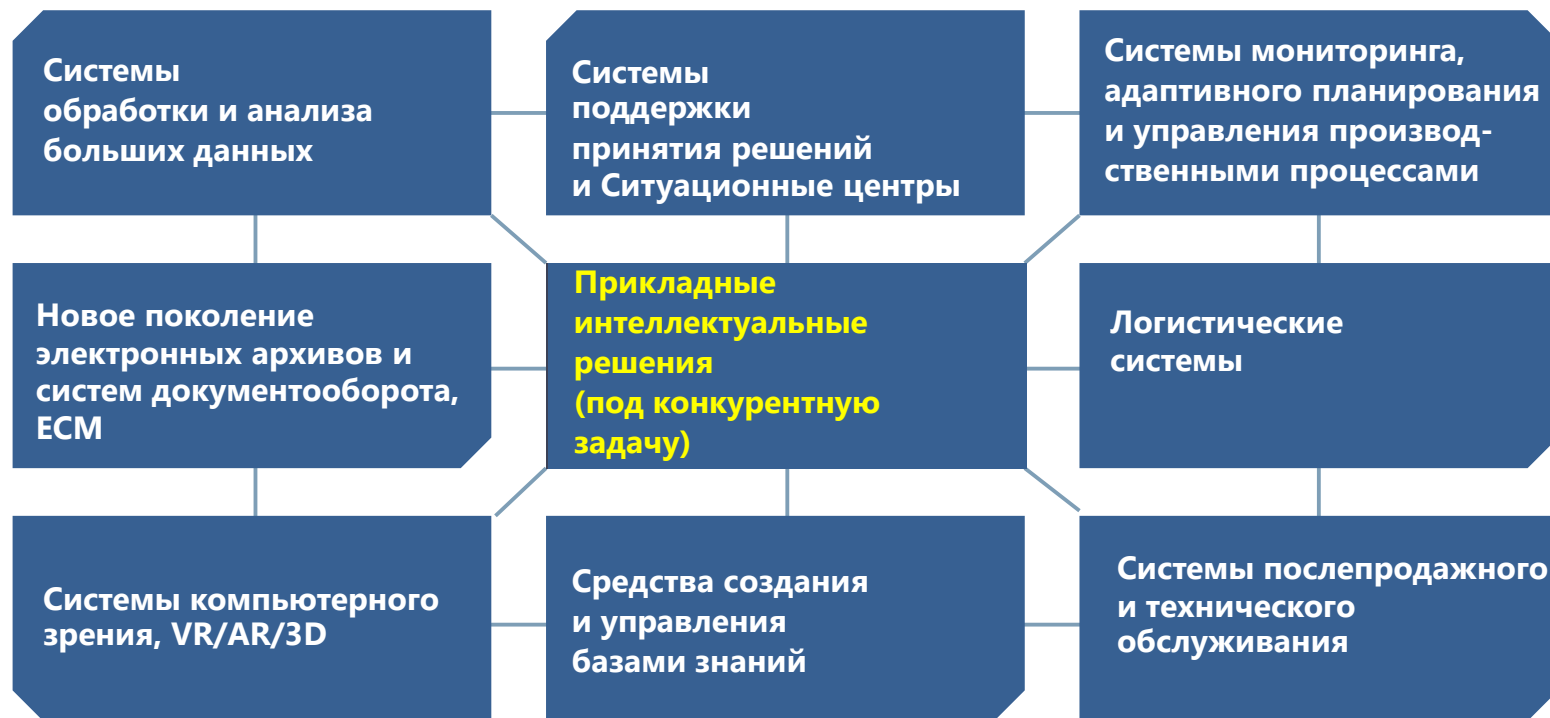
> 200 человек

> 200

ВНЕДРЕННЫХ РЕШЕНИЙ

Основа – апробированные отечественные интеллектуальные технологии

open{code:}



СКВОЗНЫЕ ЦИФРОВЫЕ ТЕХНОЛОГИИ, УКАЗАННЫЕ В ПРОГРАММЕ "ЦИФРОВАЯ ЭКОНОМИКА" РФ»:



Компоненты робототехники



Технологии виртуальной и дополненной реальности



Квантовые технологии



Промышленный интернет



Нейротехнологии и искусственный интеллект



Большие данные



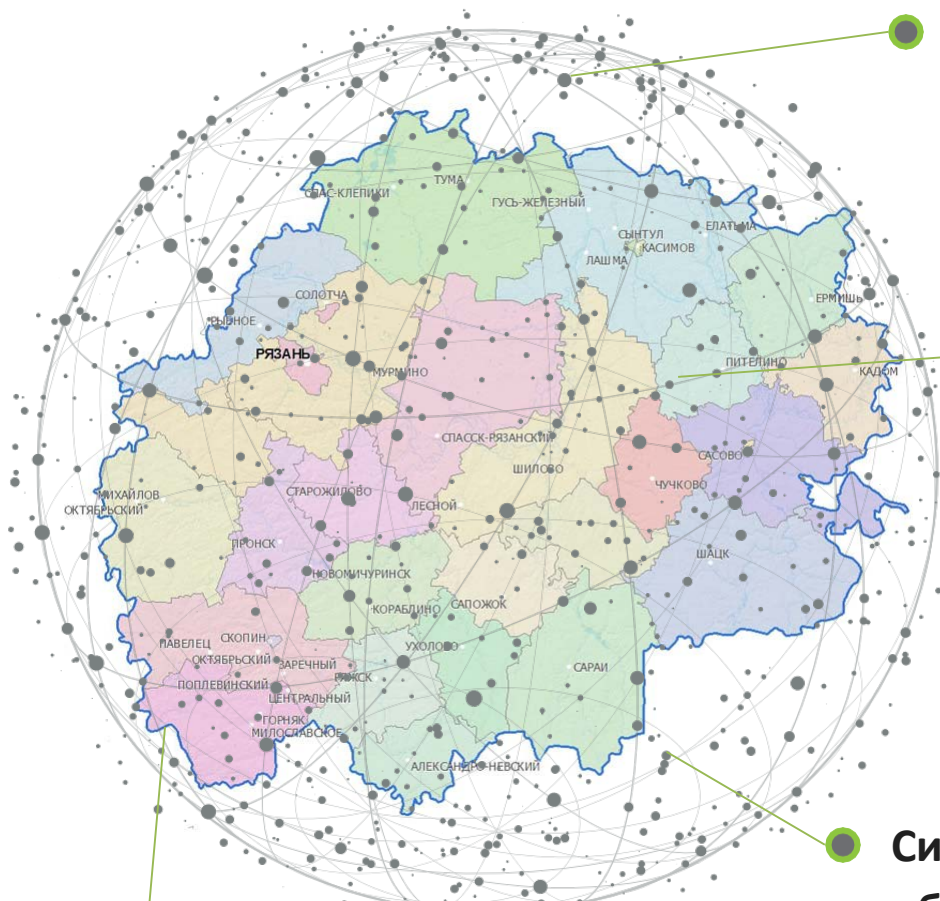
Системы распределенного реестра



Новые производственные технологии



Технологии беспроводной связи



Системы мониторинга сельского хозяйства и сельхозтехники



Аппаратно-программные комплексы и экспертно-аналитические системы для роботизированной сельхозтехники



Системы послепродажного обслуживания техники и подготовки квалифицированных кадров



Интеллектуальная система управления цифровым контентом ЕСМ-интеллект

Аналитическая система учета использования и состояния сельхозугодий

- Аккумуляция информации о природных и исторических условиях формирования экологической ситуации в различных регионах страны
- Аккумуляция данных, получаемые по результатам дистанционного зондирования земли и с БПЛА
- Систематизация информации о проводимых агротехнических мероприятиях
- Интеллектуальные подсказки по типовым операциям
- Встроенная система поддержки принятия решений (СППР)



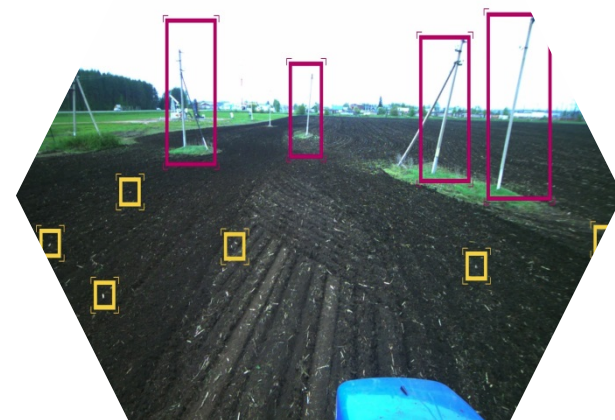
Аппаратно-программные комплексы и экспертно-аналитические системы для роботизированной сельхозтехники

open{ code: }

Система дистанционного контроля за состоянием сельскохозяйственной роботизированной техники

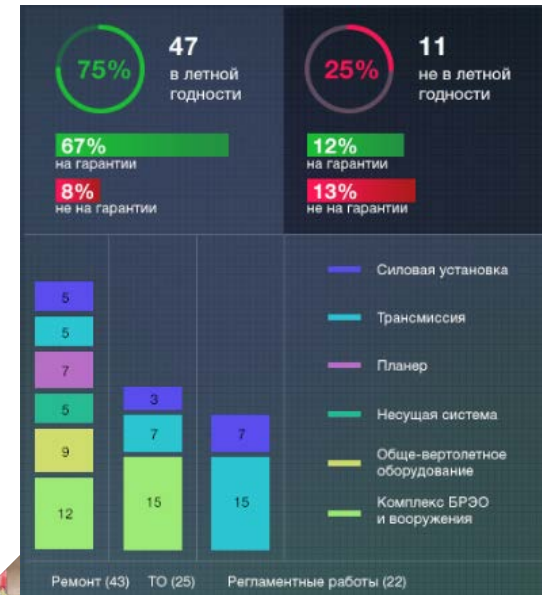
Беспилотные технологии на сельскохозяйственной технике с использованием искусственного интеллекта и машинного зрения

- Аппаратно-программное обеспечение навигации, телематики, движения по пересеченной местности
- Возможность выстроить иерархическую систему управления группировкой интеллектуальных транспортных средств отраслевой направленности
- Экспертно-аналитическая система диспетчера, поддерживающая анализ и оптимизацию логистики, топливной экономичности, безопасности движения



Система послепродажного обслуживания, планирование заказа и контроля поставки комплектующих для сельскохозяйственной техники

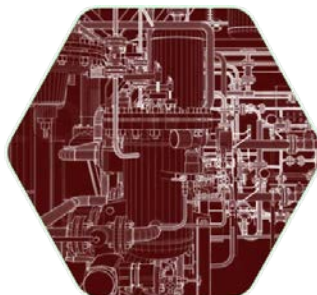
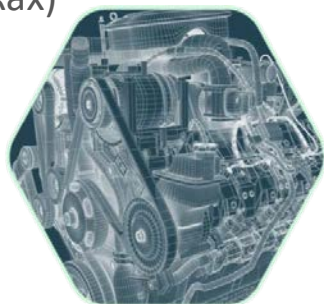
- Интерактивный дэшборд с подробной оперативной информацией о поставщиках комплектующих, о состоянии обработки запросов на ремонтное обслуживание
- Мониторинг текущего состояния сельскохозяйственной техники и необходимых для их ремонта производственных мощностей
- Регистрация и мониторинг заявок на обслуживание и ремонт, поступающих в реальном времени событий
- Мониторинг проблемных ситуаций: быстрое и оперативное выявление и локализация узких мест и проблем в части ремонтного обслуживания



Интерактивные технические руководства по эксплуатации сельскохозяйственной техники с использованием технологии дополненной реальности

Программные решения

- по регламентному техническому обслуживанию и ремонту
- по ускоренному интерактивному обучению
- по демонстрации возможностей (в т. ч. на выставках)



Аппаратная часть

- очки дополненной реальности
- мобильные устройства (телефон, планшет)

**Виртуальные ассистенты регламентного
обслуживания сельскохозяйственного оборудования
и техники с использованием технологии базы знаний
и нейронных сетей**

- Видеофиксация
- Видеораспознавание образов
- Формирования подсказок по очередности и особенностям операций
- Выявления отклонений
- Формирования подсказок по преодолению отклонений
- Сбора статистической информации по отклонениям



Виртуальные тренажеры эксплуатантов сельскохозяйственной техники

- **Построение трехмерной модели кабины** использование и адаптация реальных 3D моделей и чертежей, что позволит обеспечить реалистичность и точность виртуальной сцены
- **Выбор наиболее эффективных средств виртуальной / дополненной реальности** – планируется реализация удобного решения, которое можно использовать в качестве тренажера, диагностического или демонстрационного стенда
- **Реализация интерактивного программного обеспечения** для воссоздания реалистичной сцены в режиме реального времени



Интеллектуальная система управления цифровым контентом ESM-интеллект

open{code:}

Управление всеми стадиями жизненного цикла неструктурированной информации различных типов и форматов в рамках единой организации со сложной структурой и поддержка основных бизнес-процессов

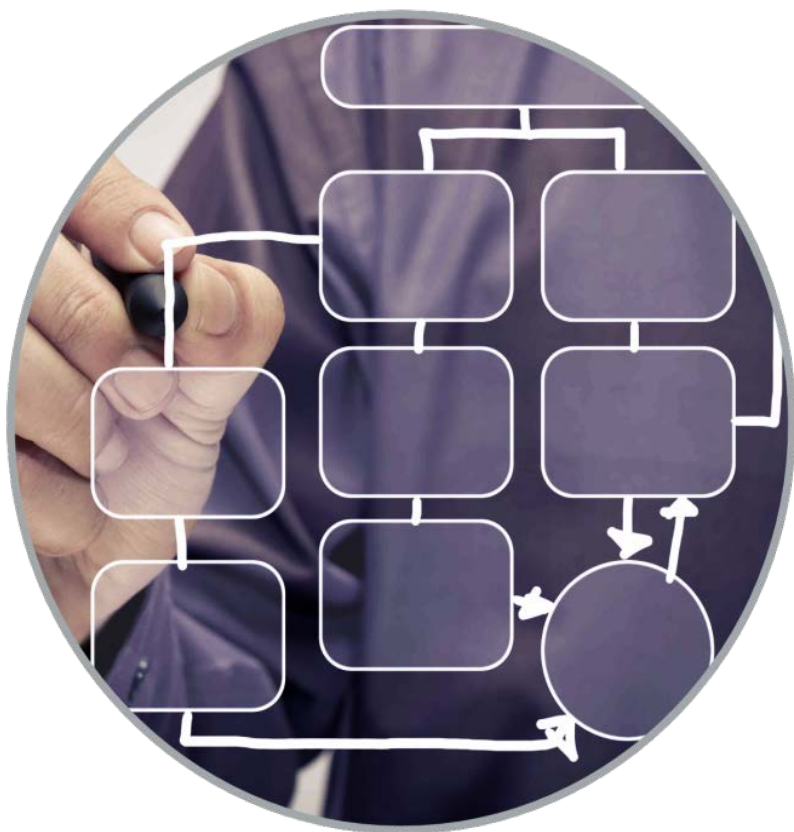


Интеллектуальная система управления цифровым контентом ESM-интеллект

open{code:}

- Выход за рамки традиционного документооборота
- Ориентация на документ, на задачу, поручение, проект и договор
- Разработка и настройка под конкретные требования
- Возможности интеграции с информационными системами уже задействованными в работе Заказчика
- Широкие полномочия технического специалиста Заказчика
- Неограниченный потенциал развития за счет модульности предлагаемого решения





- Широкие возможности конфигурирования типов документов и сущностей системы по составу реквизитов и способам их отображения
- Контроль внесения изменений в документы и формирование статуса документов в зависимости от этапа их жизненного цикла
- Возможность конфигурирования бизнес-процессов прохождения документов любой сложности (с использованием последовательных, параллельных и смешанных, полных и частичных схем согласования) без внесения изменений в код приложения
- Сохранение всей истории изменений каждого документа
- Поддержка использования электронной подписи

Партнеры и Заказчики

open{code:}
ОТКРЫТЫЙ КОД



АГЕНТСТВО
СТРАТЕГИЧЕСКИХ
ИНИЦИАТИВ



РОСНЕФТЬ



Правительство
Самарской Области



open{code}

443001, г. Самара,
ул. Ярмарочная, д. 55, 14 этаж
+7 (846) 331-11-11
www.o-code.ru

СПАСИБО
за внимание