



CarryMap

Сделайте свои карты мобильными

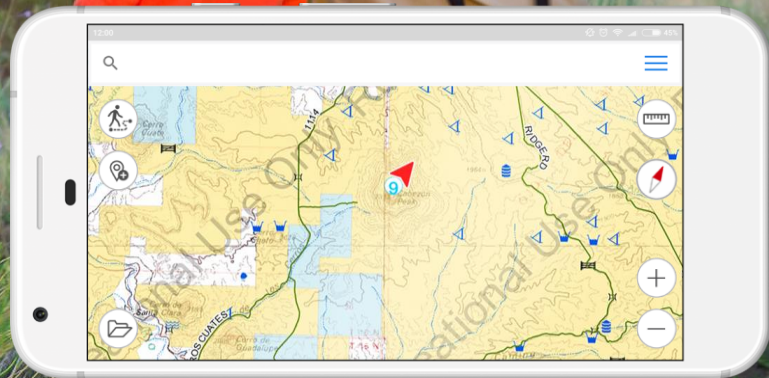


Охотники Нью-Мексико вооружены картами охотничьих угодий штата

Бюро по управлению землями Нью-Мексико (США) создало серию мобильных карт охотничьих угодий штата, которые могут быть полезны не только для охотников, но и для путешественников, туристов и других любителей отдыха на природе.

Карта позволяет определить текущее местоположение и получить подробную информацию о любых объектах: маршрутах, туристических базах и т. д.

По ходу маршрута на карту можно наносить пометки о найденных интересных местах, свалках мусора, случаях вандализма и др., которыми затем можно поделиться со специалистами бюро или друзьями.



Примеры применения CarryMap



Мобильные карты прибрежных вод на защите морских ресурсов Аляски



С помощью мобильного приложения CarryMap рыбаки Аляски могут видеть на карте особо охраняемые зоны, в которых рыбный промысел запрещен. Такие карты создает служба морского рыболовства Аляски (отделение NOAA) .

Помимо местоположения охраняемых зон, карты содержат информацию о правилах и ограничениях ловли, а также ссылки на дополнительные материалы.

При помощи GPS рыбаки, находясь в море, могут быстро определить свое местоположение на карте и скорректировать свой маршрут, избегая запрещенных для ловли зон.

Примеры применения CarryMap

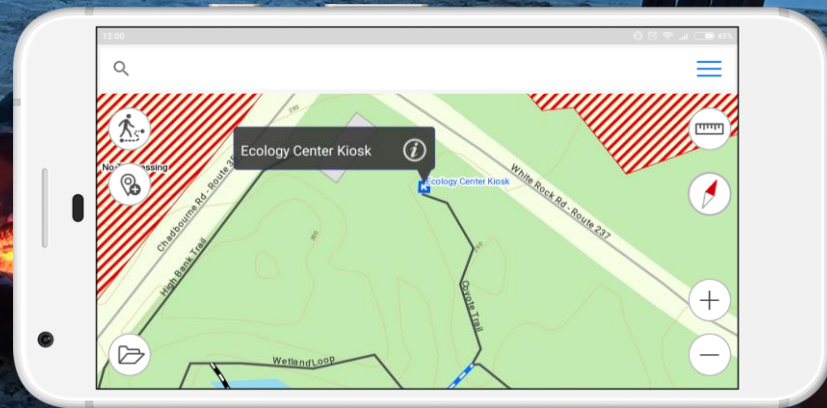


Мобильный гид Портлендского заповедника проведет по самым интересным местам

**Водохозяйственное окружное управление
Портленда опубликовало карту знаменитого
заповедника Sebago Lake Land Reserve,
занимающего территорию 700 га.**

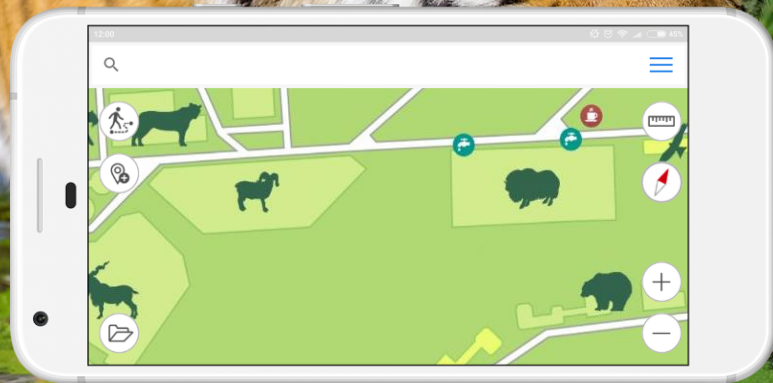
**На карте показаны туристические маршруты и
обзорные экскурсии, а также нанесены другие
важные для посетителей объекты.**

**А возможность определить свое
местоположение на карте с помощью GPS не
позволит заблудиться даже начинающим
туристам.**





Мобильный гид по зоопарку в смартфоне



Посетители крупнейшего зоопарка России могут быстро найти вольер с интересующим животным, получить подробную информацию обо всех питомцах и предлагаемых услугах, а также уточнить стоимость билетов для разных категорий посетителей.

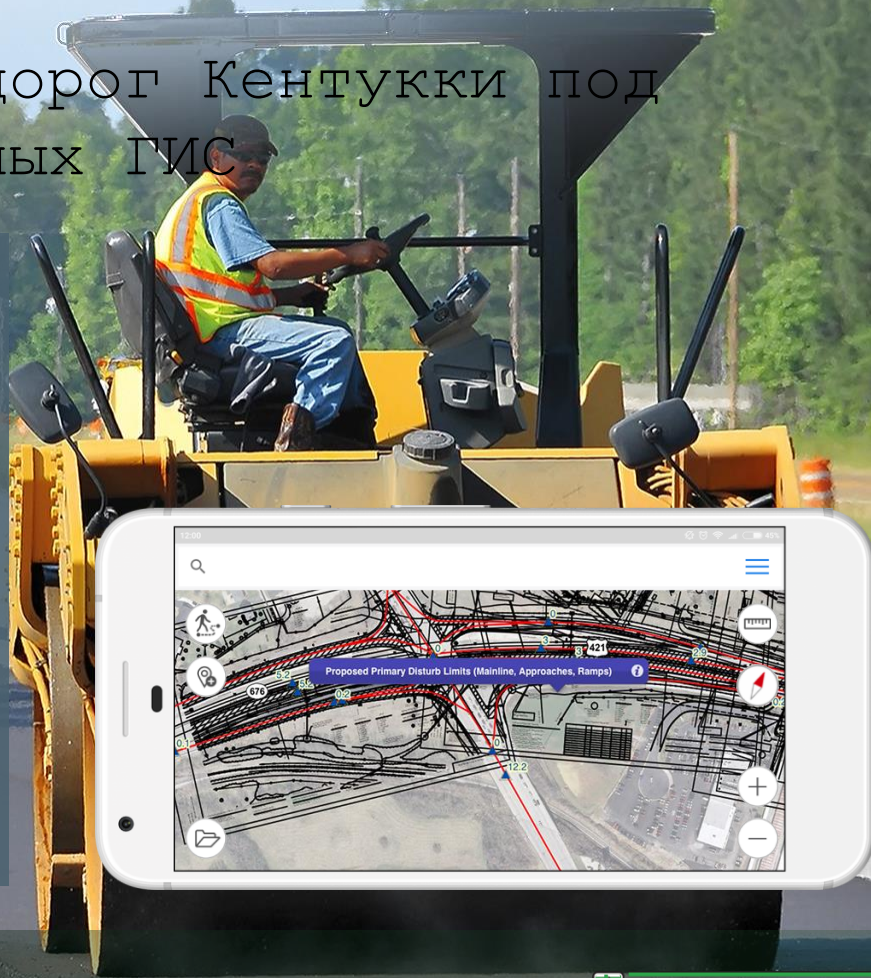
Помимо этого, мобильный путеводитель содержит календарь всех мероприятий и праздников, проходящих на территории зоопарка, чтобы вы могли заранее запланировать свое посещение, не пропустив ни одно интересное событие.



Тысячи километров дорог Кентукки под контролем современных ГИС

Управление транспорта штата Кентукки в США с помощью CarryMap контролирует автомобильные дороги и железнодорожные пути общей протяженностью более 43 тысяч километров.

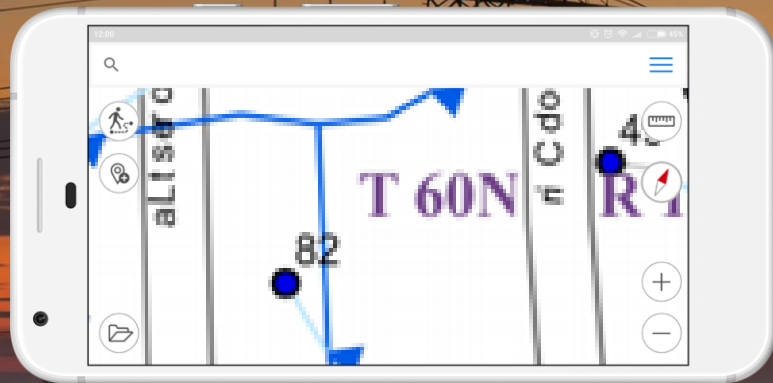
Мобильные карты строительных площадок, совмещающие данные САПР и ГИС, позволяют проектировщикам и контролерам прямо на месте оценить ход работ и выявить возможные отклонения от исходного проекта.



Примеры применения CarryMap



Кооперативы электриков США переходят на мобильные карты электросетей



Сотрудники кооперативов электриков в разных штатах США используют мобильные карты электросетей, которые содержат информацию, необходимую для проведения ремонтных или инспекционных работ.

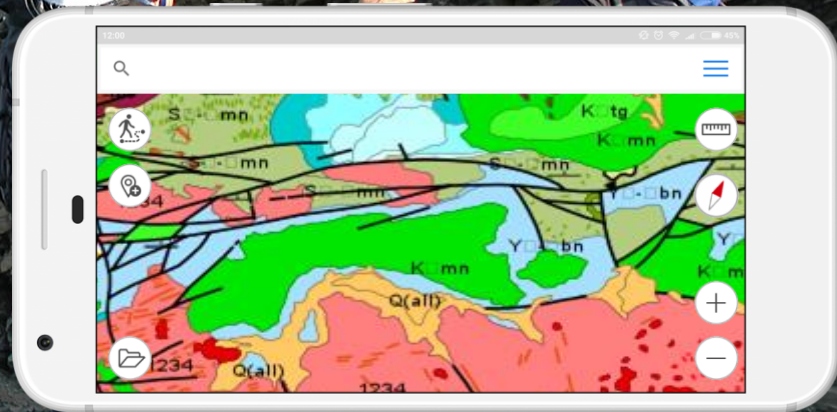
Обеспечить сохранение конфиденциальности информации помогает защита карт от несанкционированного доступа при помощи пароля, установления срока действия карты или задания списка устройств с разрешенным доступом.



Геологические мобильные карты – современная альтернатива бумажным

Мобильная карта Олонободского месторождения, созданная совместно со специалистами ИГМ СОРАН, используется геологами в качестве интерактивного справочника во время полевых работ.

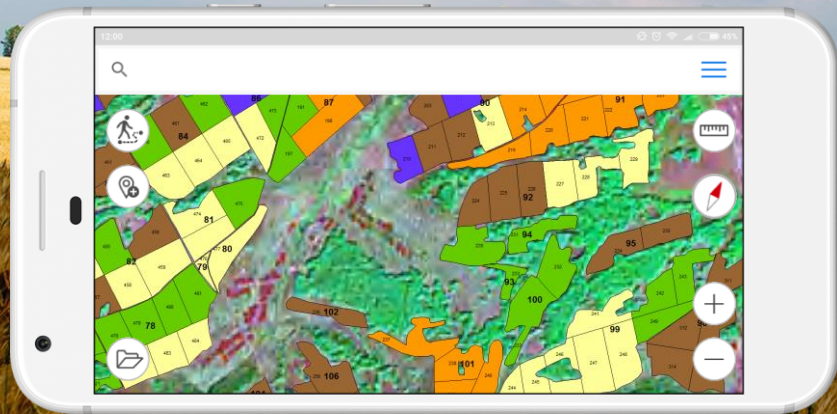
Карта позволяет получить подробную информацию о составе и возрасте геологических пород, структуре залегания, характере несогласий.



Примеры применения CarryMap



Мобильные агрохимические карты для повышения урожайности



ФГБУ ЦАС «Новосибирский» проводит обследования земель с целью выявления химического состава почв и предоставляет результаты своей работы фермерам и специалистам агрохолдингов в виде интерактивных карт.

Такие тематические карты (например, карты содержания химических элементов в почве, карты севооборота и др.) не требуют установки специального программного обеспечения и навыков, и могут быть открыты на любом компьютере под управлением Windows.

Примеры применения CarryMap

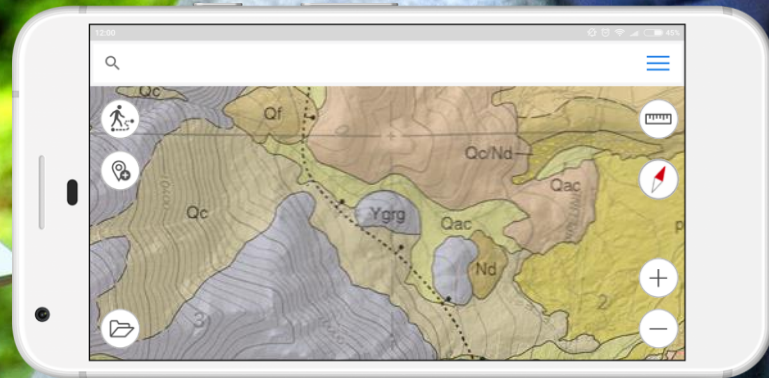


Компания HERE Technologies и студенты ведущих вузов используют CarryMap для обновления карт

Компания HERE Technologies активно сотрудничает с ведущими высшими учебными заведениями нашей страны, тем самым участвуя в подготовке будущих ГИС-специалистов.

В рамках такого сотрудничества организуются совместные проекты, производственные и учебные практики.

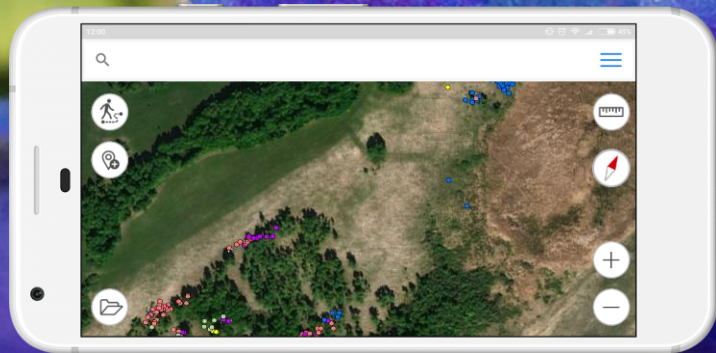
Технология CarryMap нашла свое успешное применение в проекте студенческий лагерь #HERESochiCamp в 2017 и 2018 году.



Примеры применения CarryMap



Экологи изучают сибирские орхидеи с помощью мобильной ГИС

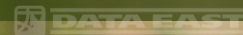


Уникальный сад орхидей был обнаружен учеными-экологами в 50 километрах от Новосибирска совсем недавно.

В «сад орхидей» была отправлена группа студентов-биологов. Они исследовали территорию, нанесли на карту местоположение каждого растения, сфотографировали, определили их вид и указали другие характеристики.

Для ориентирования на местности и сбора данных об орхидеях использовалось мобильное приложение CarryMap.

Примеры применения CarryMap

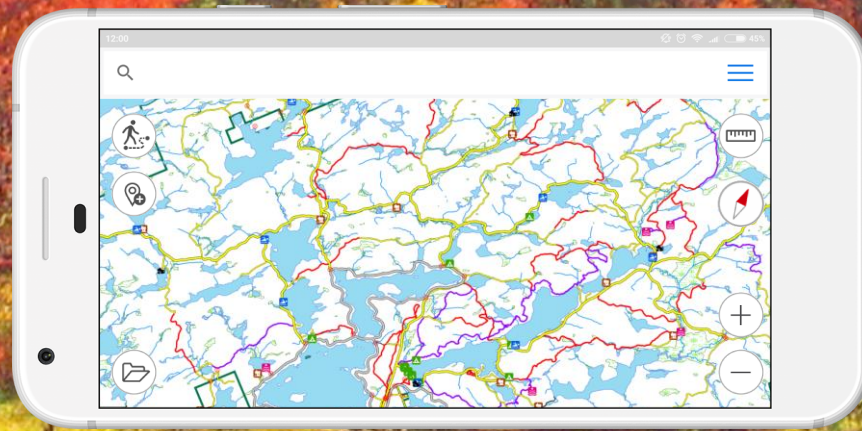




Туристы могут наслаждаться парком
Haliburton и наблюдать
за его обитателями с помощью удобного
мобильного гида

Природный парк Haliburton Forest and Wildlife Reserve – это уникальный заповедник в горах Халибертон в центре Онтарио (Канада), занимающий 300 квадратных километров.

Выбрать интересный маршрут и с легкостью ориентироваться в пути посетителям помогает интерактивная мобильная карта, созданная администрацией заповедника.



Примеры применения CarryMap



ГИС для городских коммунальных служб

Для оптимизации обслуживания электрической распределительной сети в Oxford Utilities используется специальная карта-модель. С этой картой электрик, обнаружив неисправность, всегда сможет сориентироваться и понять, какой из трансформаторов вышел из строя.

Кроме того, GoogleMap позволяет избежать ошибок в выборе устройства при переключении нагрузки. Так, перед переключением можно приблизиться к нужному устройству на карте, чтобы убедиться, что линия, на которую они переключаются, идет к равномерной нагрузке.

Мобильные топокарты для охотников в Северной Америке

Специалисты компании Northwind Enterprises используют технологию SargyMap для оптимизации процесса обработки больших объемов данных, связанных с охотой на тетеревиных, и для создания мобильных карт для охотников на дичь.

При помощи модуля SargyMap Builder данные об ареале распространения тетеревов Северной Америки экспортируются в мобильные карты Scout-N-Hunt.

Scout-N-Hunt - картографическая система для оценки состояния общественных охотничьих угодий, опирающаяся на данные многолетних исследований и опыт специалистов.





Контакты

dataeast.com

sales@dataeast.com