

**POLY//ATICA**

АНАЛИТИЧЕСКАЯ ПЛАТФОРМА ДЛЯ  
ПРЕДПРИЯТИЙ СЕЛЬСКОГО  
ХОЗЯЙСТВА



# МИРОВОЙ ТРЕНД: ОРИЕНТАЦИЯ НА ДАННЫЕ (DATA CENTRIC APPROACH)



Повышение эффективности организации благодаря:

- **Самообслуживанию** – функциональный пользователь может анализировать наборы данных без глубокого знания ИТ, написания SQL и знания математических алгоритмов
- **Открытости** – сервисы данных с открытыми API и простой интеграцией в аналитический процесс
- **Визуализации** – упрощение представления данных для быстрого принятия решений и выявления закономерностей
- **Расширенной аналитике и автоматизации аналитических операций** – объединения аналитики, Data Science и машинного обучения
- **In-memory database** – увеличение скорости и объемов

Источнику: Gartner, Dresner Advisory Services

# ЗАДАЧИ СЕЛЬСКОГО ХОЗЯЙСТВА

РЕШАЮТСЯ С ПОМОЩЬЮ POLYMATICA



- Внедрение единой системы аналитики и цифровой отчётности для оперативного управления и планирования деятельности предприятий сельского хозяйства
- Возможность проверки любой информации на реальных данных в режиме реального времени
- Оптимизация и контроль исполнения программ, поручений, реализации проектов
- Анализ и мониторинг основных показателей эффективности, поиск узких мест
- Определения наиболее востребованных направлений и программ, обеспечение их эффективного развития

# РЕШЕНИЕ ДЛЯ БЫСТРОЙ АНАЛИТИКИ



Polymatica позволяет использовать цифровую трансформацию для реализации эффективного управления и поиска точек роста

# ФЕНОМЕНАЛЬНАЯ СКОРОСТЬ РАБОТЫ С ДАННЫМИ

МУЛЬТИСФЕРЫ + **IN-MEMORY** и **GPU**  
ДЛЯ УСКОРЕНИЯ ОБРАБОТКИ ДАННЫХ

## НОВАЯ ТЕХНОЛОГИЯ ОБРАБОТКИ ДАННЫХ

- Собственный сервер данных
- Основано на неограниченной масштабируемости и гибкости для анализа данных

## ОПЕРАЦИИ В РЕЖИМЕ РЕАЛЬНОГО ВРЕМЕНИ

Собственная технология отработки многомерных моделей

## ХРАНЕНИЕ СЖАТЫХ ДАННЫХ

- Сжатие данных до 12 раз
- Загрузка данных на скорости до 550 000 записей в секунду

## ПРОСТОЕ ВЗАИМОДЕЙСТВИЕ

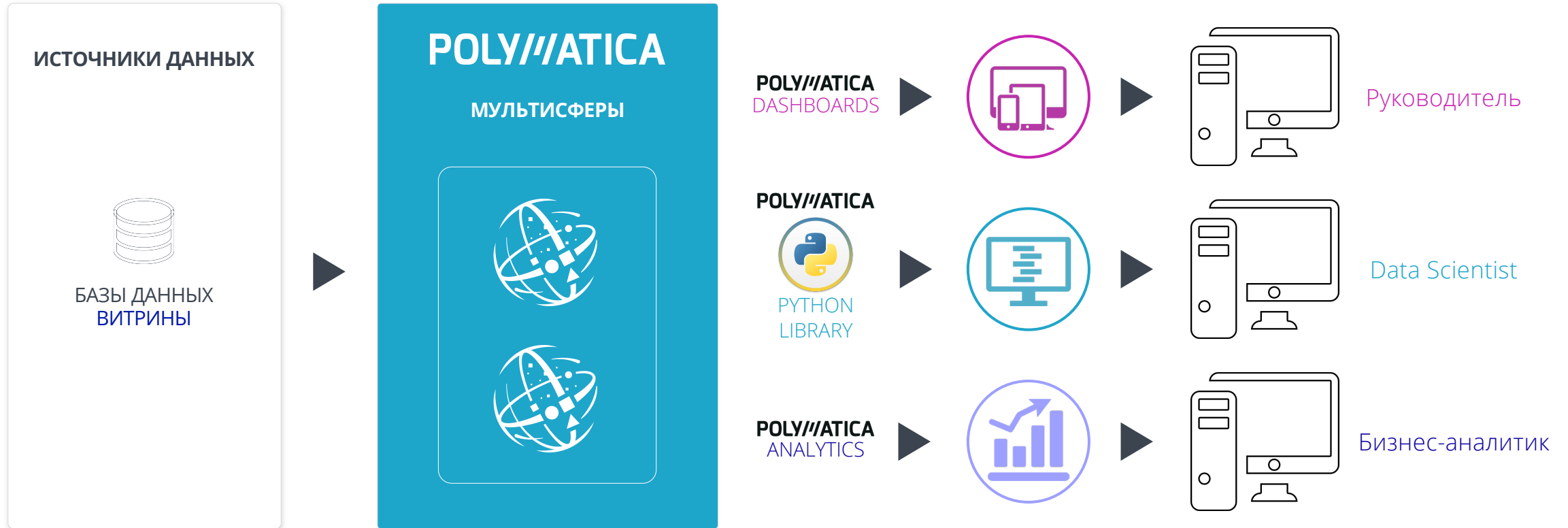
Простой и понятный инструмент, не требующий специальных навыков у пользователей

Аналитическая платформа для data scientists и для рядовых пользователей

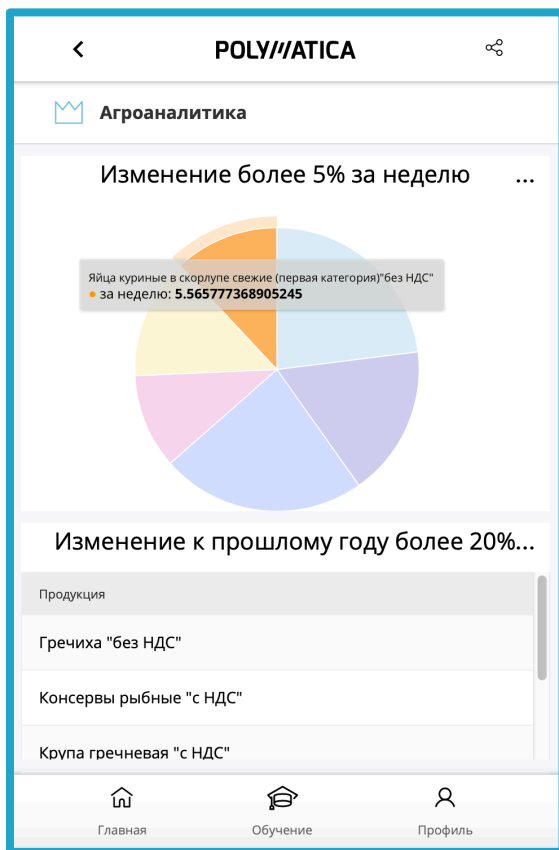
Дашборды для ежедневного принятия управленческих решений

API для интеграции с другими инструментами анализа и визуализации данных

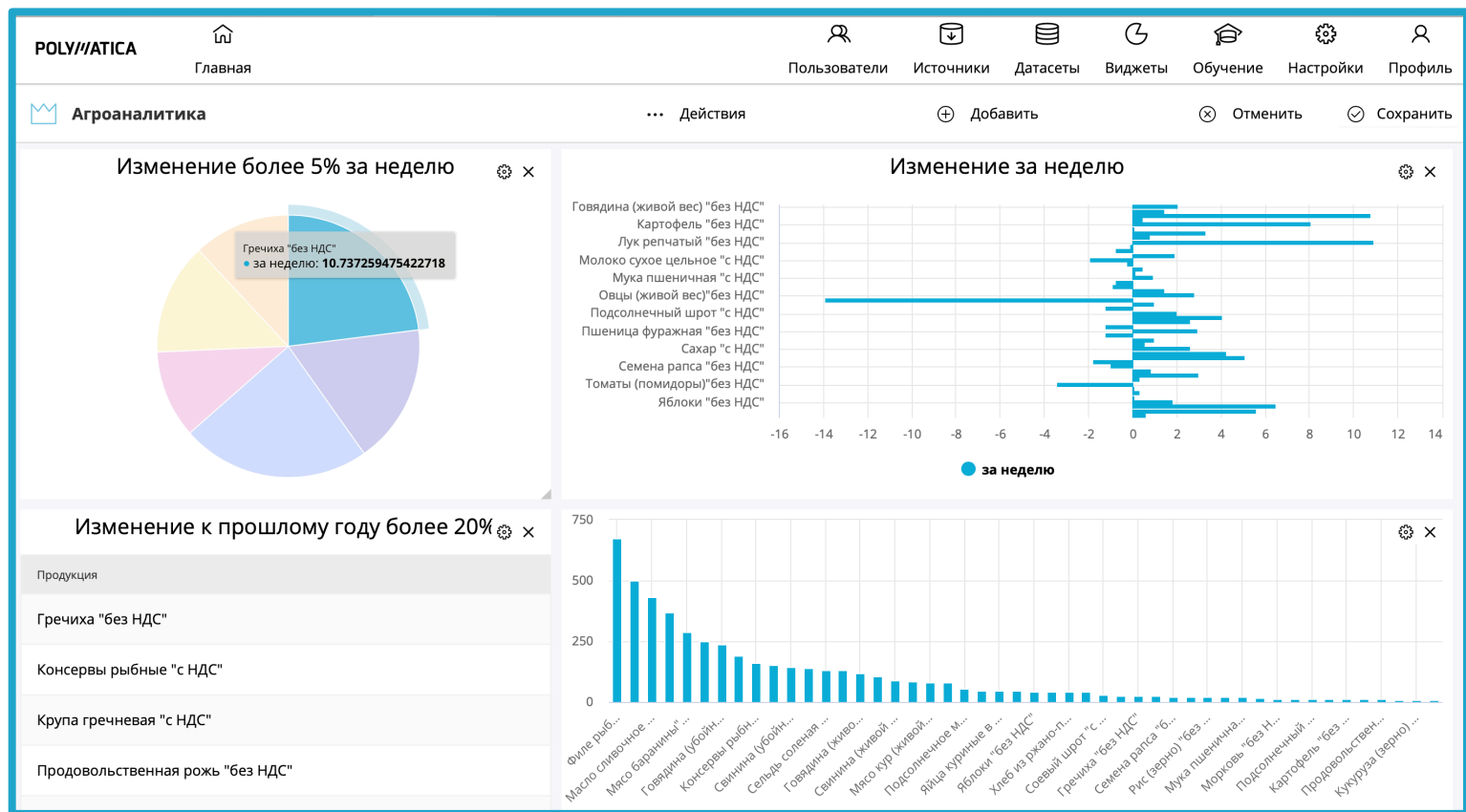
# СХЕМА РЕШЕНИЯ



# ПРИМЕР ДАШБОРДОВ



Мобильное устройство



Компьютер

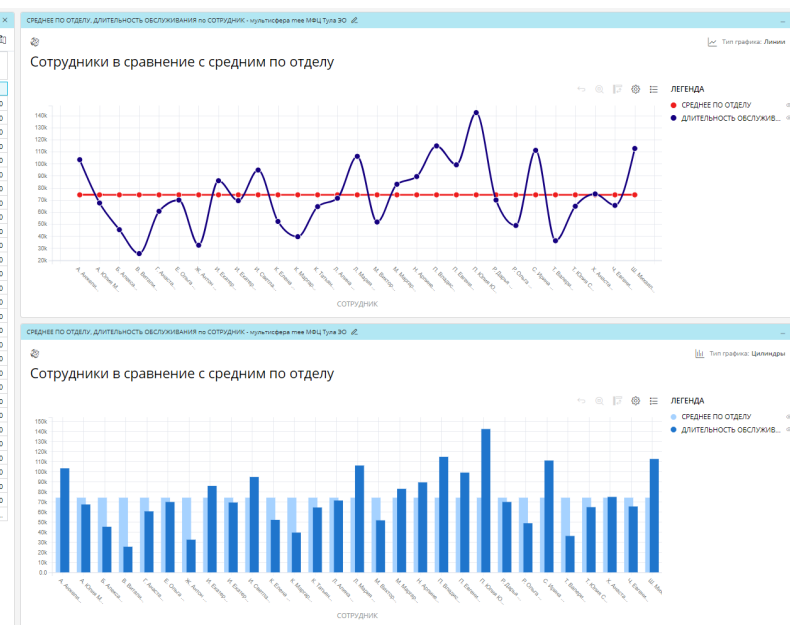
# AD-HOC АНАЛИТИКА В POLYMATICA

АНАЛИТИЧЕСКАЯ ПЛАТФОРМА В РЕЖИМЕ РЕАЛЬНОГО ВРЕМЕНИ ПОЗВОЛЯЕТ СОЗДАТЬ СТАНДАРТНЫЕ И НЕСТАНДАРТНЫЕ ОТЧЕТЫ В РЕЖИМЕ РЕАЛЬНОГО ВРЕМЕНИ

## Инструменты:

- Сводные таблицы
- Построение отчетов с возможностью сравнения периодов – день ко дню, месяц к месяцу, и т.п.
- 17 видов графиков
- Поддержка аналитических, математических, статистических функции и логических операций для создания простых и сложных показателей
- Кластеризация и другие методы Data Mining

Имя	Фамилия	ОТДЕЛЕНИЕ	Всего
А. Ангелика	Иг...	26	103 305.00
А. Юлия	Михай...		67 413.00
В. Александр	С...		45 285.00
В. Виталий	Сер...		25 436.00
Г. Анастасия	Ро...		60 567.00
К. Ольга	Никола...		69 862.00
Ж. Антон	Влад...		32 417.00
И. Екатерина	А...		85 858.00
И. Екатерина	И...		69 334.00
И. Светлана	Вик...		94 722.00
К. Елена	Алекса...		52 113.00
К. Маргарита	О...		39 460.00
К. Татьяна	Вла...		64 410.00
Л. Анна	Генна...		71 200.00
Д. Мария	Олего...		106 090.00
М. Виктория	Ю...		51 637.00
М. Маргарита	А...		82 348.00
Н. Артем	Ари...		89 347.00
П. Владислав	А...		114 729.00
П. Евгений	Але...		99 060.00
П. Юлия	Юрье...		142 319.00
Р. Дарья	Игоре...		69 883.00
Р. Ольга	Ивано...		48 734.00
С. Ирина	Юрье...		111 059.00
Т. Валерий	Але...		36 132.00
Т. Юлия	Сергее...		64 739.00
Х. Анастасия	Се...		74 906.00
Ч. Евгений	Вик...		65 401.00
Ш. Михаил	Сер...		112 599.00
Всего			2 151 123.00





# НАШИ КЛИЕНТЫ

## Розничная торговля

Клиенты **10**

MARY KAY®

Mary Kay



АСНА



Бетховен



SG Retail

## HoReCa и развлечения

Клиенты **02**



Burger King

## Телеком и операторы данных

Клиенты **05**



Ростелеком

Ростелеком



TATTELEKOM

Таттелеком

## Государственный сектор

Клиенты **15**



ФНС



САЦ  
Минэнерго



Калуга



ICS



Квадра



Росатом



Роснефть  
/Сибинтек



ДИТ  
Москвы



МСР



ПФР

## Энергетика

Клиенты **01**

## Производство

Клиенты **03**



Европласт

**POLY//ATICA**

Государство



## ФЕДЕРАЛЬНАЯ НАЛОГОВАЯ СЛУЖБА (ФНС): АСК НДС

### ЦЕЛЬ

Создать единое хранилище данных и снизить трудоёмкость аналитической деятельности

### ТРЕБОВАНИЯ

**Скорость** – оперативная обработка данных

**Масштаб** – доступ данных по направлениям налоги, платежи, доходы юридических лиц и физических лиц

**Российская разработка** – платформа включена в реестр отечественного ПО

### РЕЗУЛЬТАТЫ

Решение Polymatica признано базовой аналитической платформой ФНС России

Число компаний-однодневок сократилось до исторического минимума в 2018 г. - 7% от общего числа компаний плюс увеличение собираемости НДС

Polymatica  
признана  
базовой  
аналитической  
платформой ФНС  
России

**POLY//ATICA**

Государство



## ПФР: ФЕДЕРАЛЬНЫЙ РЕЕСТР ИНВАЛИДОВ

### ЦЕЛЬ

Создание нового информационного сервиса для инвалидов

### ТРЕБОВАНИЯ

**Единое хранилище** – данные собираются из разных источников

**Гибкость** – доступность информации в любых разрезах для расчётов и формирования отчётов

**Понятный интерфейс** – с системой работают обычные пользователи

### РЕЗУЛЬТАТЫ

Polymatica является эталонным хранилищем, что позволило создать новый информационный сервис предоставления данных как самим инвалидам, так и другим государственным структурам: ФБ МСЭ, ФСС, ПФР, Минобрнауки, Минздрав, Роструд, обеспечив прозрачность и своевременное предоставление услуг

Создан новый  
государственный  
информационный сервис  
для обеспечения  
прозрачности  
предоставления услуг

**POLY//ATICA**

Государство



**5 млн карт**

оперативное  
формирование  
отчетов по запросу

**МСР**  
МОСКОВСКИЙ  
СОЦИАЛЬНЫЙ  
РЕГИСТР

## ЦЕЛЬ

Создание модуля аналитики и многомерного анализа для мониторинга транзакций по картам москвича

## ТРЕБОВАНИЯ

**Детализация** – обеспечение возможности анализировать данные на уровне каждой транзакции

**Независимость от ИТ** – самостоятельное построение отчетов и формирование Adhoc-запросов

**Ролевое управление** – предоставление индивидуальных уровней доступа к данным для различных ролей

## РЕЗУЛЬТАТЫ

Polymatica позволяет оперативно:

- Выявлять факты мошенничества с картами
- Формировать адресную помощь
- Предоставлять интерактивную отчетность в одном окне
- Сегментировать базу владельцев карт для целевой коммуникации

**POLY//ATICA**

# ДОПОЛНИТЕЛЬНО О POLY//MATICA

 В РЕЕСТРЕ РОССИЙСКОГО ПО: [REECTR.MINCVYAZ.RU](http://REECTR.MINCVYAZ.RU)

 ВКЛЮЧЕНА В ДОРОЖНУЮ КАРТУ «БОЛЬШИЕ ДАННЫЕ» НАЦПРОГРАММЫ «ЦИФРОВАЯ ЭКОНОМИКА»

**№1** В 2018 ГОДУ «ПОЛИМАТИКА» БЫЛА **НАЗВАНА TADVISER И CNEWS САМОЙ БЫСТРОРАЗВИВАЮЩЕЙСЯ РОССИЙСКОЙ КОМПАНИЕЙ** СРЕДИ ПОСТАВЩИКОВ РЕШЕНИЙ ДЛЯ АНАЛИЗА ДАННЫХ.

**TADVISER**  
Государство. Бизнес. ИТ

**cnews**  
ИЗДАНИЕ О ВЫСОКИХ ТЕХНОЛОГИЯХ

 **TECH**  
LONDON  
ADVOCATES

  
**RuMarTech**  
Маркетинг | Технологии | Инновации

  
**4.8** 

**POLY//MATICA**

# МОЩНАЯ ПАРТНЁРСКАЯ СЕТЬ ДЛЯ ВЫПОЛНЕНИЯ КОМПЛЕКСНЫХ ПРОЕКТОВ

## ИНТЕГРАТОРЫ



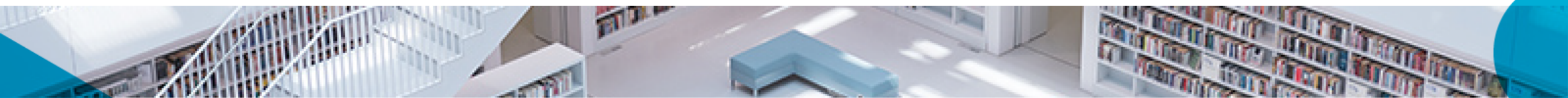
## ТЕХНОЛОГИЧЕСКИЕ ПАРТНЁРЫ



POLY//ATICA

# О КОМПАНИИ ПОЛИМАТИКА

РОССИЙСКИЙ РАЗРАБОТЧИК УНИКАЛЬНОЙ АНАЛИТИЧЕСКОЙ ПЛАТФОРМЫ POLYMATICA, ПОЗВОЛЯЮЩЕЙ ОПЕРАТИВНО ОБРАБАТЫВАТЬ ЛЮБОЙ ОБЪЁМ ДАННЫХ ДЛЯ ПОИСКА ТОЧЕК РОСТА И ПОВЫШЕНИЯ ЭФФЕКТИВНОСТИ



Более **4 000**  
**аналитиков/data**  
**analysts** в России и  
Европе



Аналитика по всем  
юридическим и физическим  
лицам РФ – более **150 млн**  
**объектов**



Используется в  
**3 критически-важных**  
приложениях в  
Правительстве РФ



**5 отраслей:**  
госсектор, ритейл,  
энергетика, с/х и  
телеком



**29** проектов **в России**  
**7** проектов **в Европе**



**78 серверных**  
инсталляций

**POLY//ATICA**

# POLY//ATICA



E-MAIL

[sales@polymatica.ru](mailto:sales@polymatica.ru)

ТЕЛ.

+7 (495) 748-84-84

САЙТ:

[WWW.POLYMATICA.RU](http://WWW.POLYMATICA.RU)