

Цифровая экосистема сельского хозяйства



Ростелеком

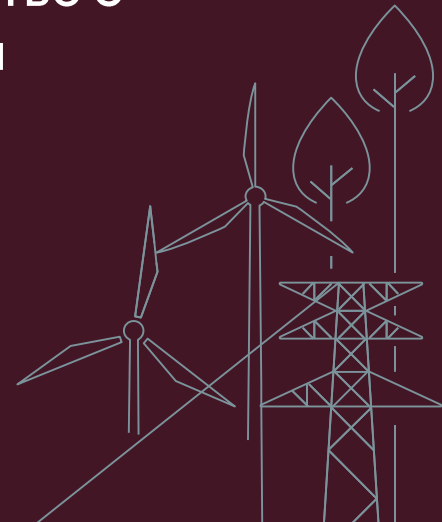


Что такое «цифровая экосистема»?

В биологии: Экосистема, или экологическая система (от др.-греч. οἶκος — жилище, местопребывание и σύστημα — система), — биологическая система, состоящая из сообщества живых организмов, среды их обитания, системы связей, осуществляющей обмен веществ и энергии между ними.

Цифровая экосистема состоит из совокупности всех цифровых сервисов компании, их ИТ-окружения и взаимосвязь всех сервисов компании друг с другом для обмена информацией.

Предельная цель построения цифровой экосистемы – предоставление всех необходимых клиенту сервисов в едином пространстве с максимальным удобством и синергией



Цифровая экосистема сельского хозяйства





Сервисы для удовлетворения базовых потребностей потребителей

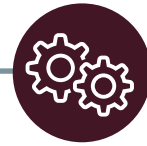
Умное растениеводство



Найти
деньги/Получить
финансовую
поддержку – АИС
Респак



Контролировать
земельные
активы –
системы умного
полеводства



Контролиро
вать уборку
урожая –
КДУ



Выгодно
продать –
GrainChain



Возникающие проблемы:



Все сервисы работают «локально» (со своим окружением)



Нет возможности передачи данных из одной системы в другую

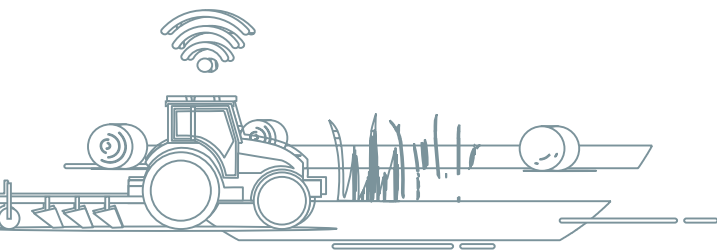


Разные подходы к заполнению мастер-данных, справочников



Разные системы предоставляют разный уровень сервисной поддержки

Решение – соединяем все в единую цифровую экосистему



Производители

Ростелеком

АИС «Респак»

Автоматическое
заполнение
документов на
получение субсидий

КДУ

Автоматическое
заполнение
справочников
и получение
обратной
информации из КДУ

GrainChain

Автоматическое или
автоматизированное
выставление урожая
на продажу и
заявок на ТМЦ на
закупку

Системы умного полеводства

Информация о
полях и урожае

Другие учетные системы

Информация о
финансах и бухучете

Ядро экосистемы – платформа

Основные возможности платформы цифровой экосистемы



Задание стандартов цифровых сервисов для сельского хозяйства

Единый интерфейс для всех сервисов

Единая авторизация во все сервисы

Безопасное хранение данных о пользователях экосистемы

Единая социальная сеть пользователей – возможность обмениваться знаниями из разных сервисов

Функции биллинга и приёма платежей

Предоставление государственных, региональных и муниципальных услуг

Единый интерфейс для множества интернет-аукционов и площадок розничной торговли

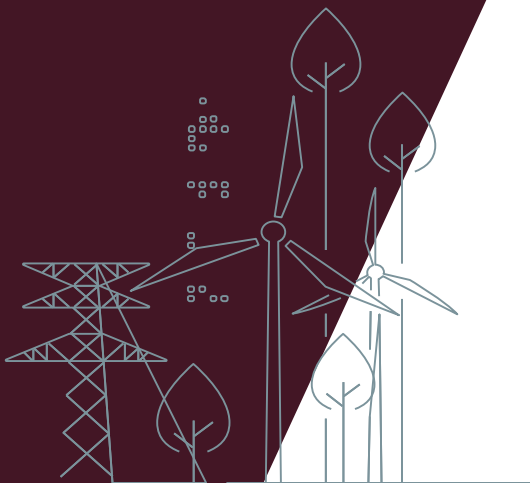
Журналирование всех транзакций

Обеспечение безопасности транзакций

Единая техническая поддержка по всем сервисам в соответствии с SLA

Информация о поставщиках сервисов, стоимости сервиса, отзывы о сервисах

Дополнительные сервисы



Мониторинг погодных условий с использованием автономных метеостанций



Автоматическая и классическая оцифровка контуров полей



Страхование посевов



АгроХимОбследования



Повышение квалификации сотрудников АПК



Сообщество специалистов – горизонтальная соц. Сеть



Дрон по запросу

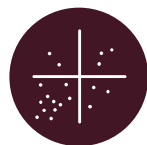


Отчетность АПК в МСХ РФ и другие государственные органы

Задачи «второго порядка»



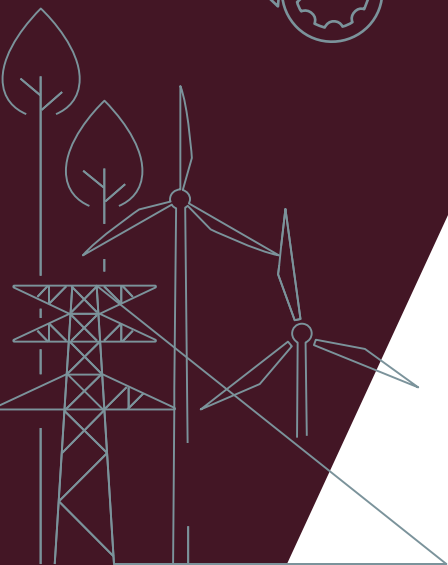
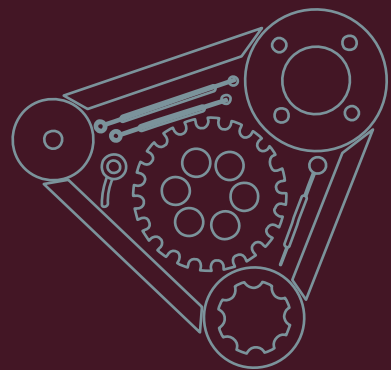
Построение платформы с открытой архитектурой для привлечения максимального количества отраслевых сервисов на нашу платформу



Формирование маркетплейса сервисов для АПК – своих и сторонних



Сбор больших данных по направлению АПК и формирование аналитики на их основе: как оперативной так и предиктивной



Конечные пользователи и их сегментация



Пользователи

Важно! С развитием экосистемы и платформы, потребители могут преобразоваться в поставщиков. Т.е. они могут поставлять новые данные и знания для экосистемы и монетизировать их.

Ростелеком

Руководители АСУ ТП, ИТ-подразделений крупных агрохолдингов

Агрономы и животноводы крупных агрохолдингов

Руководители, агрономы и животноводы средних агропредприятий

Главы крестьянско-фермерских хозяйств, индивидуальные фермеры



Основные возможности платформы цифровой экосистемы



Продажи

Позволить потребителям взаимодействовать друг с другом социально между различными потребителями систем (пример, социальные сети)

Первостепенная задача – привлечь как можно больше клиентов и социальных взаимодействий из возможных (пример, LinkedIn)

Точки входа

Использование основных коммерческих функциональных возможностей и ценных предложений для привлечения большего количества клиентов

Дополнительные возможности для создания позитивного опыта потребителя добавляются для создания «сетевого» эффекта

Данные

Шэринг данных (например, данных IoT)

Предоставление дополнительных сервисов для хранения и аналитики данных (например, iHealth от Apple)

Внимание уделяется хранению и использованию общедоступных и конфиденциальных данных

Технологии

Задействование стандартного пользовательского оборудования и программного обеспечения

Лучшее/более быстрое ИТ-обеспечение, благодаря большему количеству специалистов и технологий

Услуги

Объединение сервисов множества компаний для совместного решения «болевых точек» потребителя, чтобы сделать сервис более привлекательным

Мы строим
цифровую
Россию
вместе

По вопросам реализации решений и
предоставления дополнительной
информации обращайтесь:
к Вашему персональному менеджеру
Ростелеком
или

Денис Жуковский

Директор направления «АПК»
ПАО «Ростелеком»

denis.zhukovskiy@rt.ru
+7 (993) 225-42-58



Ростелеком